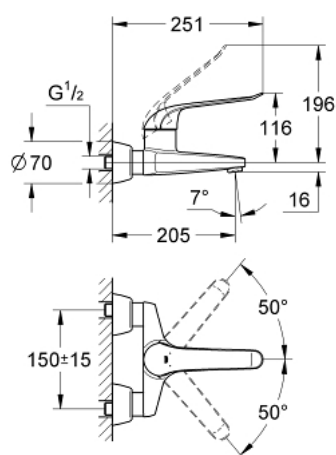
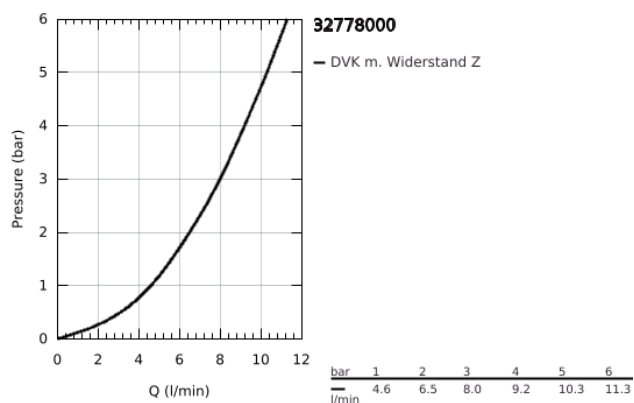


## 32 778 000 EUROECO SPECIAL EINHAND-WASCHTISCHBATTERIE, 1/2"

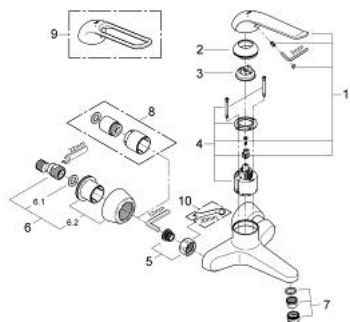


### PRODUKTBESCHREIBUNG

- Colour: chrom
- Wandmontage
- GROHE Long-Life Oberfläche
- GROHE SilkMove 46 mm Keramikkartusche
- Maximaler Durchfluss (bei 3 bar): 8 l/min
- variabel einstellbare Mengenbegrenzung
- mit Temperaturbegrenzer
- Laminarstrahlregler
- Gussauslauf
- Ausladung 205 mm
- Bedienungshebel aus Metall
- Hebellänge 170 mm
- S-Anschlüsse



## 32 778 000 EUROECO SPECIAL EINHAND-WASCHTISCHBATTERIE, 1/2"



### ERSATZTEILE , Mai 2009 – now

- 1: Hebel 170 mm (Bestell-Nr. 46689000)
- 2: Kappe (Bestell-Nr. 46570000)
- 3: Temperaturbegrenzer (Bestell-Nr. 46375000)
- 4: Kartusche (Bestell-Nr. 46048000)
- 5: Anschlußverschraubung 1/2 (Bestell-Nr. 45044000)
- 6: S-Anschluss (Bestell-Nr. 12058000)
- 6.1: Dichtung (Bestell-Nr. 0138600M)
- 6.2: Rosette (Bestell-Nr. 45545000)
- 7: Laminar-Strahlregler (Bestell-Nr. 13960000)
- 8: Verlängerungsset, 30 mm (Bestell-Nr. 46238000)\*
- 9: Hebel 160 mm (Bestell-Nr. 32871000)\*
- 10: Spezialschlüssel (Bestell-Nr. 19377000)\*

\* Sonderzubehör