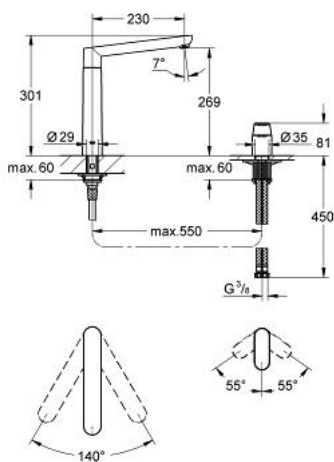


## 32 892 000 K7 MISCELATORE MONOCOMANDO PER LAVELLO

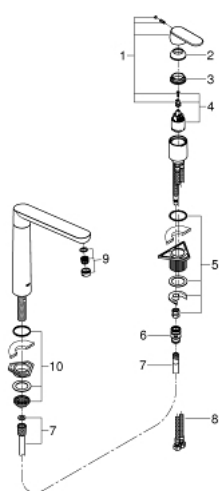


### DESCRIZIONE PRODOTTO

- Colour: cromo
- installazione a 2 fori
- cartuccia a dischi ceramici da 35 mm con tecnologia GROHE SilkMove
- finitura GROHE Long-Life
- leva in metallo
- lever mountable left- or right-hand side
- dotato di serie di limitatore di portata regolabile
- bocca girevole
- mousseur dotato di sistema anticalcare SpeedClean
- raggio di rotazione 140°
- con raccordi flessibili
- rapido sistema di installazione



## 32 892 000 K7 MISCELATORE MONOCOMANDO PER LAVELLO



### **PARTIDIRICAMBIO** , novembre 2016 – now

- 1: Leva (Ordine n. 46729000)
- 2: Cappuccio (Ordine n. 46116000)
- 3: Raccordo filettato (Ordine n. 46460000)
- 4: Cartuccia (Ordine n. 46374000)
- 5: Gruppo di serraggio astina (Ordine n. 46346000)
- 6: Raccordo a scatto (Ordine n. 46338000)
- 7: Flessibile metallico (Ordine n. 46174000)
- 8: Flessibile di collegamento (Ordine n. 46322000)
- 9: Mousseur (Ordine n. 46711000)
- 10: Gruppo di serraggio astina (Ordine n. 46735000)