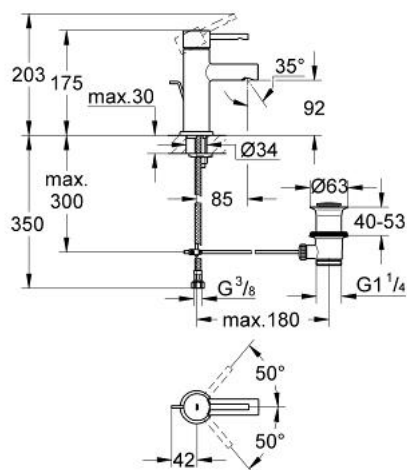


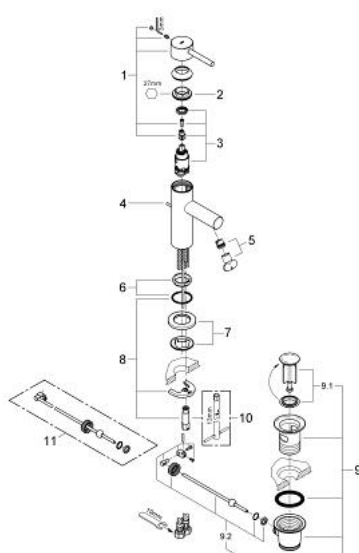
TAGLIA S



- Colour: cromo
- installazione monoforo
- cartuccia a dischi ceramici da 28 mm con tecnologia GROHE SilkMove
- finitura GROHE Long-Life
- mousseur con tecnologia GROHE Water Saving (portata limitata a 5,0 l/min)
- scarico a saltarello 1 1/4"
- con raccordi flessibili
- sistema di installazione GROHE FastFixation
- dotato di serie di limitatore di temperatura



32 898 00E **ESSENCE MISCELATORE MONOCOMANDO**
PER LAVABO
TAGLIA S



PARTIDIRICAMBIO, gennaio 2012 – now

- 1: Leva (Ordine n. 46714000)
- 2: Anello di fissaggio (Ordine n. 46715000)
- 3: Cartuccia (Ordine n. 46580000)
- 4: Astina a saltarello (Ordine n. 10769000)
- 5: Mousseur (Ordine n. 13943000)
- 6: Anello centrale (Ordine n. 46719000)
- 7: Piastra di base (Ordine n. 48165000)
- 8: Gruppo di serraggio astina (Ordine n. 46671000)
- 9: Piletta di scarico completa
con tappo circolare,
asta a snodo e
raccordo con viti di
bloccaggio (Ordine n. 28910000)
- 9.1: Tappo (Ordine n. 07182000)
- 9.2: Asta eccentrica (Ordine n. 07052000)
- 10: Chiave fissa di montaggio (Ordine n. 19017000)*
- 11: Asta eccentrica (Ordine n. 07341000)*
- * Accessori speciali