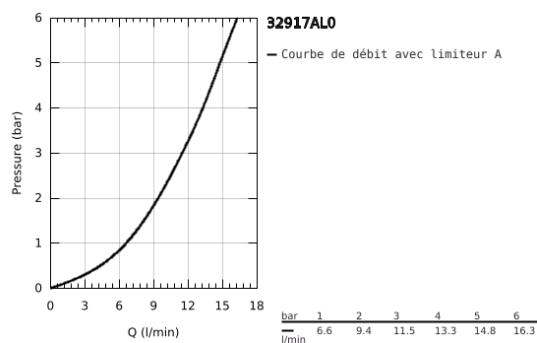
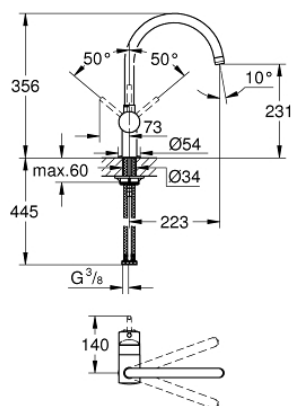


32 917 AL0 MINTA MITIGEUR MONOCOMMANDE ÉVIER

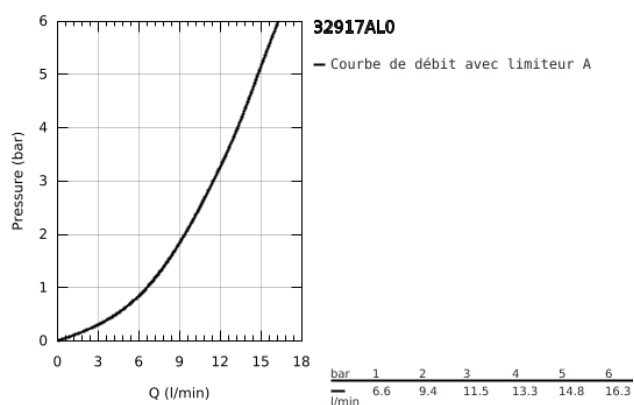


PRODUKTBESCHREIBUNG

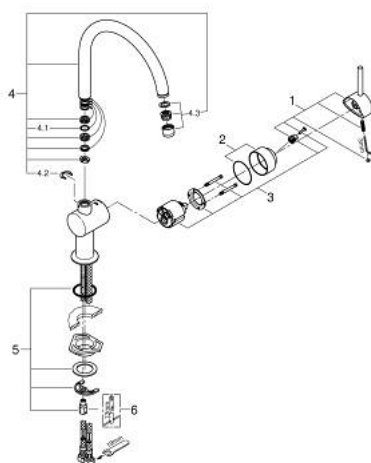
- Colour: hard graphite brossé
- bec C
- Monotrou sur plaque
- finition GROHE Long-Life
- GROHE SilkMove Cartouche en céramique 46 mm
- Limiteur de débit ajustable
- bec tube pivotant
- 0° / 150° / 360°
- Flexibles de raccordement souples
- Système de montage rapide
- Débit maximum : 11.5 l/min à 3 bars



32 917 AL0 MINTA MITIGEUR MONOCOMMANDE ÉVIER



32 917 AL0 MINTA MITIGEUR MONOCOMMANDE ÉVIER



ERSATZTEILE , mars 2018 – now

- 1: Levier (Numéro de commande 46015AL0)
 - 2: Capuchon de recouvrement (Numéro de commande 46025AL0)
 - 3: Cartouche (Numéro de commande 46048000)
 - 4: Bec C (Numéro de commande 13043AL0)
 - 4.1: joint torique Ø13,5 x Ø2,75 (Numéro de commande 0128500M)
 - 4.2: anneau d'arrêt (Numéro de commande 0485300M)
 - 4.3: Mousseur (Numéro de commande 13928AL0)
 - 5: Fixation M26x1,5 (Numéro de commande 46249000)
 - 6: Clé plate SW 46 mm à 6 pans (Numéro de commande 19017000)*
- * Accessoires spéciaux