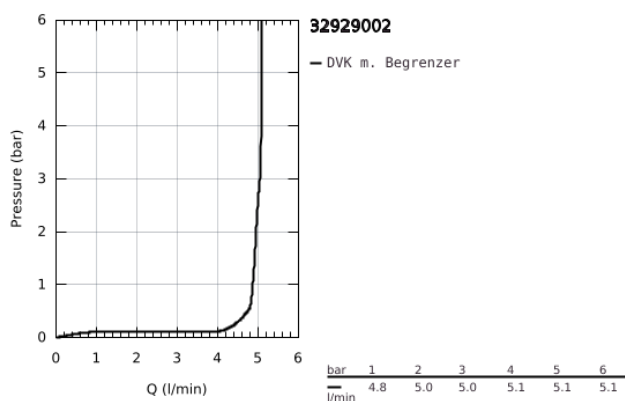
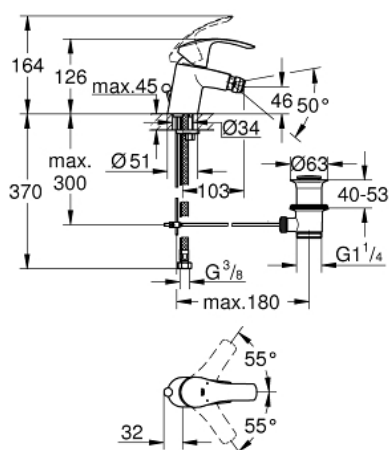


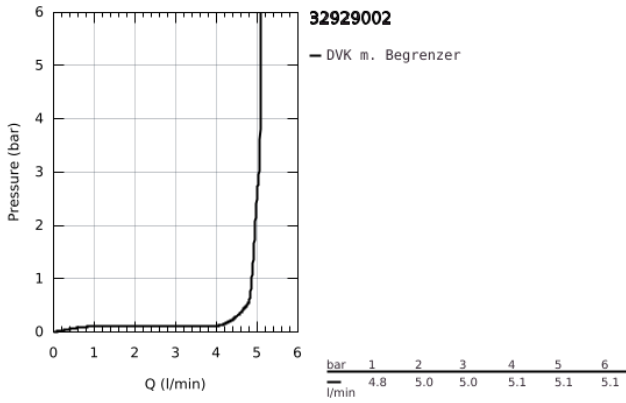
## 32 929 002 EUROSMART STANDARD EINHAND-BIDETBATTERIE, 1/2"



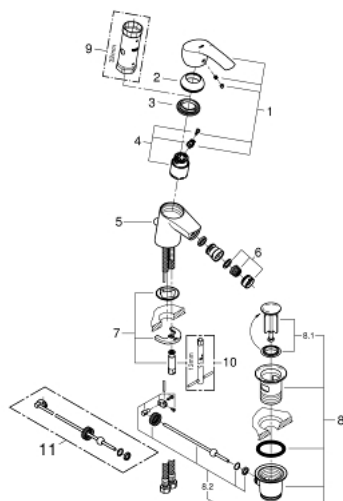
### PRODUKTBESCHREIBUNG

- Colour: chrom
- Einlochmontage
- GROHE SilkMove 35 mm Keramikkartusche
- variabel einstellbare Mengenbegrenzung
- mit Temperaturbegrenzer
- GROHE Long-Life Oberfläche
- GROHE Water Saving - weniger Wasser, perfekter Wasserfluss
- maximum flow rate (at 3 bar): 5 l/min
- GROHE FastFixation Schnellbefestigungssystem
- mit Kugelgelenk
- Zugstangen-Ablaufgarnitur 1 1/4"
- flexible Anschlussschläuche



32 929 002 **EUROSMART STANDARD EINHAND-BIDETBATTERIE, 1/2"**

## 32 929 002 EUROSMART STANDARD EINHAND-BIDETBATTERIE, 1/2"



### ERSATZTEILE , Oktober 2013 – now

- 1: Hebel (Bestell-Nr. 46897000)
- 2: Kappe (Bestell-Nr. 46492000)
- 3: Verschraubung (Bestell-Nr. 46460000)
- 4: Kartusche (Bestell-Nr. 46374000)
- 5: Zugstange (Bestell-Nr. 06329000)
- 6: Mousseur (Bestell-Nr. 48159000)
- 7: Gegenverschraubung (Bestell-Nr. 46671000)
- 8: Ablaufgarnitur 1 1/4" (Bestell-Nr. 28910000)
- 8.1: Stopfen (Bestell-Nr. 07182000)
- 8.2: Excenterstange (Bestell-Nr. 07052000)
- 9: Steckschlüssel (Bestell-Nr. 19332000)\*
- 10: Montageschlüssel (Bestell-Nr. 19017000)\*
- 11: Excenterstange (Bestell-Nr. 07341000)\*

\* Sonderzubehör