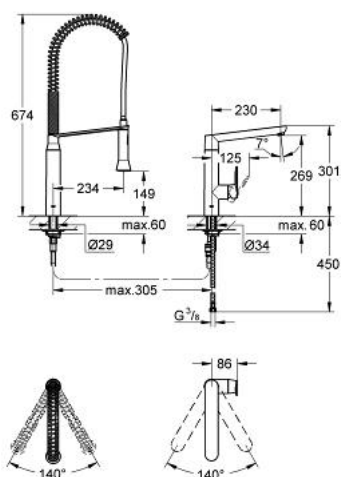


## 32 948 000 K7 MISCELATORE MONOCOMANDO PER LAVELLO

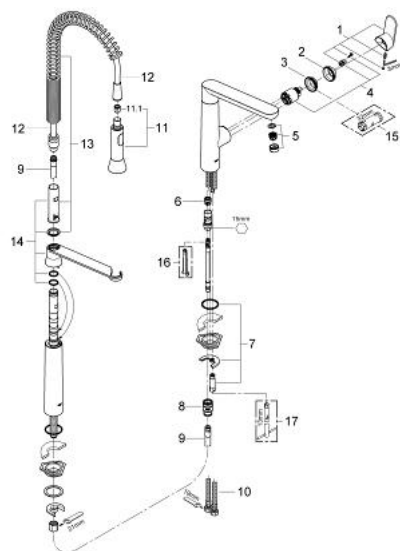


### DESCRIZIONE PRODOTTO

- Colour: cromo
- installazione a 2 fori
- cartuccia a dischi ceramici da 35 mm con tecnologia GROHE SilkMove
- dotato di serie di limitatore di portata regolabile
- con doccetta laterale professionale a 2 getti SpeedClean
- bocca girevole
- mousseur dotato di sistema anticalcare SpeedClean
- raggio di rotazione 140°
- con raccordi flessibili
- rapido sistema di installazione
- con valvola di ritegno incorporata



## 32 948 000 K7 MISCELATORE MONOCOMANDO PER LAVELLO



### PARTIDIRICAMBIO , novembre 2009 – now

- 1: Leva (Ordine n. 46729000)
- 2: Cappuccio (Ordine n. 46116000)
- 3: Ghiera (Ordine n. 04456000)
- 4: Cartuccia (Ordine n. 46374000)
- 5: Regolatore di getto (Ordine n. 46718000)
- 6: Cono (Ordine n. 07970000)
- 7: Gruppo di serraggio astina (Ordine n. 46671000)
- 8: Raccordo a scatto (Ordine n. 46338000)
- 9: Flessibile metallico (Ordine n. 46174000)
- 10: Flessibile 470 mm (Ordine n. 45484000)
- 11: Doccetta estraibile (Ordine n. 64159000)
- 11.1: Valvola di non ritorno (Ordine n. 08565000)
- 12: Flessibile (Ordine n. 46732000)
- 13: molla (Ordine n. 46733SD0)
- 14: SUPPORTO (Ordine n. 46734000)
- 15: Chiave a bussola (Ordine n. 19332000)\*
- 16: Chiave per manopole (Ordine n. 19132000)\*
- 17: Chiave fissa di montaggio (Ordine n. 19017000)\*

\* Accessori speciali