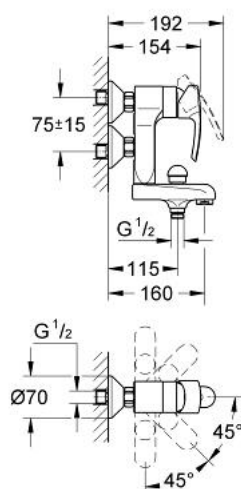


32 992 001 EUROSTYLE VERTICA-EINHAND-WANNENBATTERIE, 1/2"

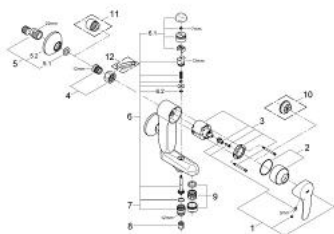


PRODUKTBESCHREIBUNG

- Colour: chrom
- Wandmontage
- Bedienungshebel aus Metall
- GROHE SilkMove 46 mm Keramikkartusche
- GROHE Long-Life Oberfläche
- variabel einstellbare Mengenbegrenzung
- einstellbare Mindestmenge 2,5 l/min
- automatische Umstellung feststellbar: Wanne/Brause
- arretierbarer Auslauf
- integrierter Rückflussverhinderer im Brauseabgang 1/2"
- S-Anschlüsse
- Wandrosetten aus Metall
- Sonderzubehör: Temperaturbegrenzer 46 375
- eigensicher gegen Rückfließen
- Armaturengruppe I nach DIN 4109



32 992 001 **EUROSTYLE VERTICA-EINHAND-WANNENBATTERIE, 1/2"**



ERSATZTEILE, Dezember 2012 – now

- 1: Hebel (Bestell-Nr. 46577000)
- 2: Kappe (Bestell-Nr. 46025000)
- 3: Kartusche (Bestell-Nr. 46048000)
- 4: Anschlußverschraubung, 1/2" (Bestell-Nr. 45044000)
- 5: S-Anschluss (Bestell-Nr. 12075000)
- 5.1: Dichtung (Bestell-Nr. 0138600M)
- 5.2: Rosette (Bestell-Nr. 0221000M)
- 6: Umstellung (Bestell-Nr. 47238000)
- 6.1: Umstellknopf (Bestell-Nr. 47354000)
- 6.2: O-Ring Ø6 x Ø2 (Bestell-Nr. 0128300M)
- 6.2: O-Ring 6 mm x 2 mm (Bestell-Nr. 0881100M)
- 7: Brauseanschlußnippel (Bestell-Nr. 47355000)
- 8: Rückflussverhinderer (Bestell-Nr. 08565000)
- 9: Mousseur (Bestell-Nr. 13927000)
- 10: Temperaturbegrenzer (Bestell-Nr. 46375000)*
- 11: Verlängerung 3/4", 20 mm (Bestell-Nr. 0713000M)*
- 12: Spezialschlüssel (Bestell-Nr. 19377000)*
- * Sonderzubehör