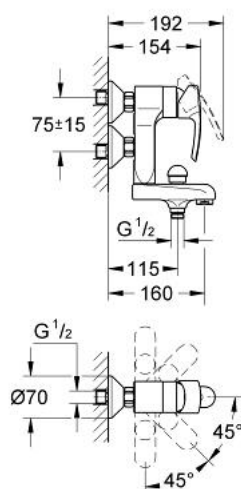


32 992 001 EUROSTYLE MITIGEUR MONOCOMMANDE POUR BAIGNOIRE 1/2"

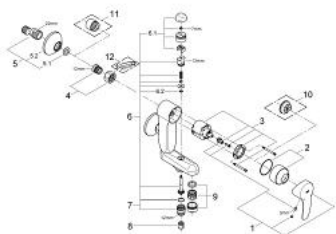


PRODUKTBESCHREIBUNG

- Colour: chromé
- Montage mural apparent
- Levier de commande métallique
- GROHE SilkMove Cartouche en céramique 46 mm
- GROHE Long-Life finition durable
- Limiteur de débit ajustable
- Débit minimal réglable à 2,5 l/min
- Inverseur automatique blocable : ban/douche
- bec verrouillable
- Clapet anti-retour intégré dans le départ de douche 1/2"
- Raccords en S
- Rosaces métalliques
- Limiteur de température en option (46375)
- Protégés contre les retours d'eau
- classe acoustique groupe 1 (DIN 4109)



32 992 001 **EUROSTYLE MITIGEUR MONOCOMMANDE POUR BAIGNOIRE 1/2"**



ERSATZTEILE, décembre 2012 – now

- 1: Levier (Numéro de commande 46577000)
- 2: Capuchon de recouvrement (Numéro de commande 46025000)
- 3: Cartouche (Numéro de commande 46048000)
- 4: Ecrou chromé avec partie filetée (Numéro de commande 45044000)
- 5: Raccord S mural (Numéro de commande 12075000)
- 5.1: Joint (Numéro de commande 0138600M)
- 5.2: Rosace (Numéro de commande 0221000M)
- 6: Mécanisme d'inverseur (Numéro de commande 47238000)
- 6.1: Bouton d'inverseur (Numéro de commande 47354000)
- 6.2: Joint torique Ø6 x Ø2 (Numéro de commande 0128300M)
- 6.2: joint torique (Numéro de commande 0881100M)
- 7: Douche nipple (Numéro de commande 47355000)
- 8: clapet anti-retour à membrane (Numéro de commande 08565000)
- 9: Mousseur (Numéro de commande 13927000)
- 10: Limiteur de température (Numéro de commande 46375000)*
- 11: prolongation 3/4", 20 mm (Numéro de commande 0713000M)*
- 12: Clé spéciale (Numéro de commande 19377000)*

* Accessoires spéciaux