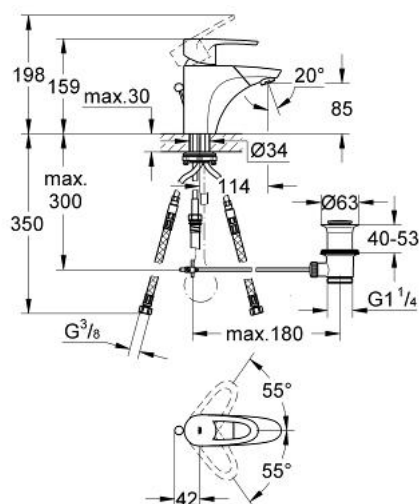


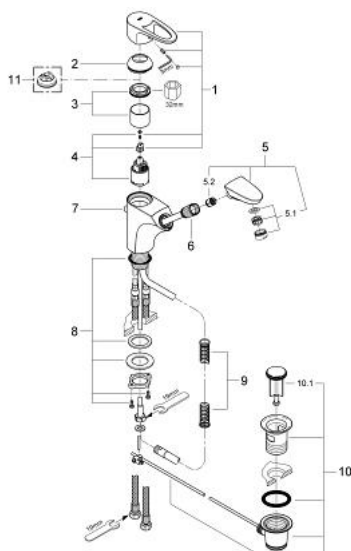
33 155 001 EUROPLUS C MISCELATORE MONOCOMANDO PER LAVABO



DESCRIZIONE PRODOTTO

- Colour: cromo
- installazione monoforo
- leva in metallo
- cartuccia a dischi ceramici da 35 mm con tecnologia GROHE SilkMove
- finitura GROHE Long-Life
- dotato di serie di limitatore di portata regolabile
- portata minima regolabile 2,5 l/min
- bocca estraibile
- con valvola di ritegno incorporata
- scarico a saltarello 1 1/4"
- con raccordi flessibili
- disponibile limitatore di temperatura (da attivare) come accessorio 46 375
- con valvola di ritegno incorporata

33 155 001 EUROPLUS C MISCELATORE MONOCOMANDO PER LAVABO



PARTIDIRICAMBIO , agosto 2005 – now

- 1: Leva (Ordine n. 46569000)
- 2: Cappuccio (Ordine n. 46570000)
- 3: Raccordo filettato (Ordine n. 46460000)
- 4: Cartuccia (Ordine n. 46374000)
- 5: Doccia estraibile (Ordine n. 46602000)
- 5.1: Mousseur (Ordine n. 13929000)
- 5.2: Valvola di non ritorno (Ordine n. 08565000)
- 6: Flessibile metallico (Ordine n. 46104000)
- 7: Astina a saltarello (Ordine n. 65412000)
- 8: Gruppo di serraggio astina (Ordine n. 46078000)
- 9: Molla di compressione (Ordine n. 07239000)
- 10: Piletta di scarico (Ordine n. 28915000)
- 10.1: Tappo (Ordine n. 45210000)
- 11: Limitatore di temperatura (Ordine n. 46375000)*

* Accessori speciali