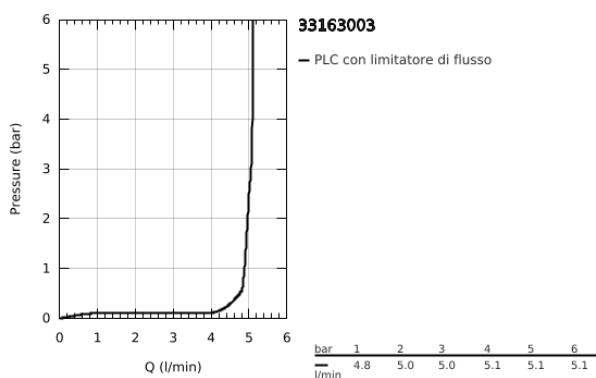
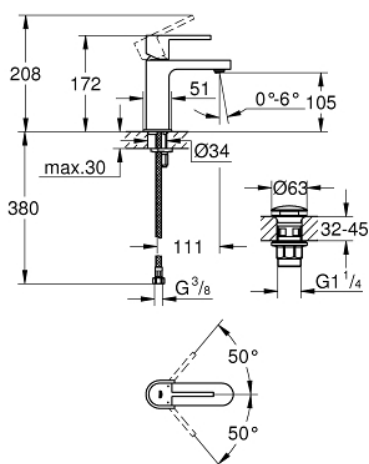


33 163 003 GROHE PLUS MISCELATORE MONOCOMANDO PER LAVABO TAGLIA S

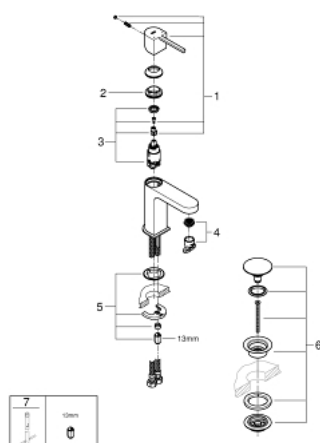


DESCRIZIONE PRODOTTO

- Colour: cromo
- installazione monoforo
- leva in metallo
- cartuccia a dischi ceramici da 28 mm con tecnologia GROHE SilkMove
- dotato di serie di limitatore di temperatura
- finitura GROHE Long-Life
- con tecnologia GROHE Water Saving
- maximum flow rate (at 3 bar): 5 l/min
- mousseur regolabile con tecnologia GROHE AquaGuide
- sistema di installazione GROHE FastFixation Plus
- con piletta clic clac
- con raccordi flessibili



33 163 003 **GROHE PLUS MISCELATORE MONOCOMANDO**
PER LAVABO
TAGLIA S



PARTIDIRICAMBIO , agosto 2018 – now

1: Leva (Ordine n. 48452000)

2: Anello di fissaggio (Ordine n. 07419000)

3: Cartuccia (Ordine n. 46580000)

4: Mousseur (Ordine n. 48449000)

5: Gruppo di serraggio astina (Ordine n. 46645000)

6: Piletta di scarico

con apertura e chiusura manuale (clic clac) (Ordine n. 65807000)

7: Chiave fissa di montaggio (Ordine n. 19017000)*

* Accessori speciali