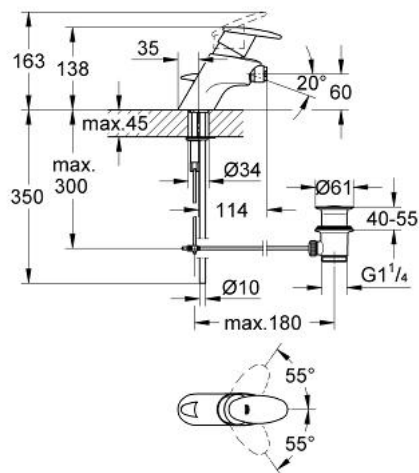


## 33 227 IN0 TARON MITIGEUR MONOCOMMANDE 1/2" BIDET

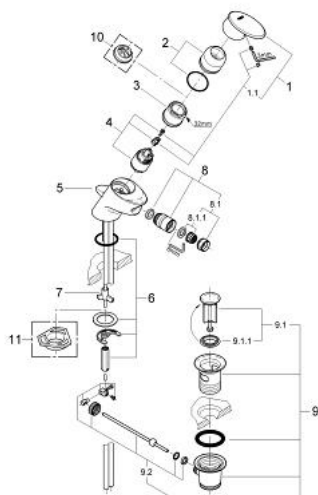


### PRODUKTBESCHREIBUNG

- Monotrou sur plaque
- GROHE SilkMove Cartouche en céramique 35 mm
- Limiteur de débit ajustable
- Mousseur à rotule
- Tirette et garniture de vidage 1-1/4"
- Flexibles de raccordement
- Système de montage rapide
- Limiteur de température en option (46375)
- GROHE Long-Life finition durable



## 33 227 IN0 TARON MITIGEUR MONOCOMMANDE 1/2" BIDET



### ERSATZTEILE , janvier 2002 – now

- 1: Levier (Numéro de commande 46371IN0)
  - 1.1: Rallonge de fixation (Numéro de commande 46372V00)
  - 2: Capuchon de recouvrement (Numéro de commande 46373000)
  - 3: anneau fileté (Numéro de commande 03425000)
  - 4: Cartouche (Numéro de commande 46374000)
  - 5: Coulisse fileté (Numéro de commande 46376000)
  - 6: Fixation M26x1,5 (Numéro de commande 46122000)
  - 7: Cale d'épaisseur (Numéro de commande 03435000)
  - 8: Mousseur à rotule (Numéro de commande 13912000)
  - 8.1: Mousseur (Numéro de commande 13929000)
  - 8.1.1: Garniture de mousseur M22+24 IA (Numéro de commande 45002000)
  - 9: Garniture de vidage 1 1/4" (Numéro de commande 28910000)
  - 9.1: Clapet (Numéro de commande 07182000)
  - 9.2: tige du collier d'excentrique (Numéro de commande 07052000)
  - 10: Limiteur de température (Numéro de commande 46375000)\*
  - 11: plaque de stabilisation (Numéro de commande 05334000)\*
- \* Accessoires spéciaux