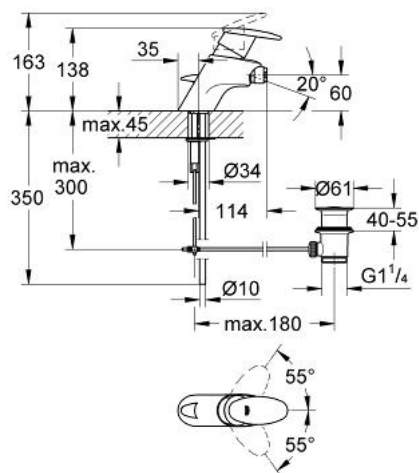


33 227 IP0 TARON EINHAND-BIDETBATTERIE, 1/2"

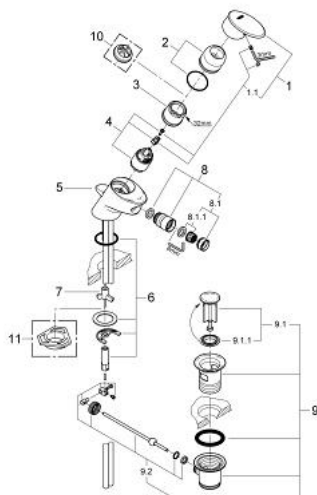


PRODUKTBESCHREIBUNG

- Colour: chrom/mattchrom
- Einlochmontage
- GROHE SilkMove 35 mm Keramikkartusche
- variabel einstellbare Mengenbegrenzung
- Kugelgelenk-Mousseur
- Zugstangen-Ablaufgarnitur 1 1/4"
- Kupferrohre
- Schnell-Montage-System
- Sonderzubehör: Temperaturbegrenzer 46 375
- GROHE Long-Life Oberfläche



33 227 IP0 **TARON EINHAND-BIDETBATTERIE, 1/2"**



ERSATZTEILE , Januar 2002 – now

- 1: Hebel (Bestell-Nr. 46371IP0)
 - 1.1: Befestigungssatz (Bestell-Nr. 46372V00)
 - 2: Kappe (Bestell-Nr. 46373000)
 - 3: Schraubring (Bestell-Nr. 03425000)
 - 4: Kartusche (Bestell-Nr. 46374000)
 - 5: Zugstange (Bestell-Nr. 46376000)
 - 6: Gegenverschraubung (Bestell-Nr. 46122000)
 - 7: Distanzring (Bestell-Nr. 03435000)
 - 8: Kugelgelenk-Mousseur (Bestell-Nr. 13912000)
 - 8.1: Mousseur (Bestell-Nr. 13929000)
 - 8.1.1: Siebeinsatz, Mousseur M22+M24x1 (Bestell-Nr. 45002000)
 - 9: Ablaufgarnitur 1 1/4" (Bestell-Nr. 28910000)
 - 9.1: Stopfen (Bestell-Nr. 07182000)
 - 9.2: Exzenterstange (Bestell-Nr. 07052000)
 - 10: Temperaturbegrenzer (Bestell-Nr. 46375000)*
 - 11: Stabilisierungsplatte (Bestell-Nr. 05334000)*
- * Sonderzubehör