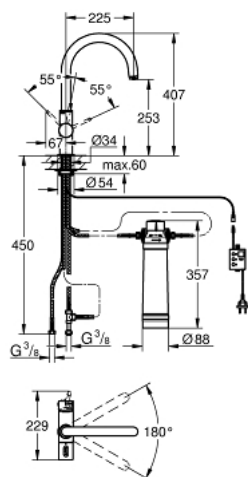


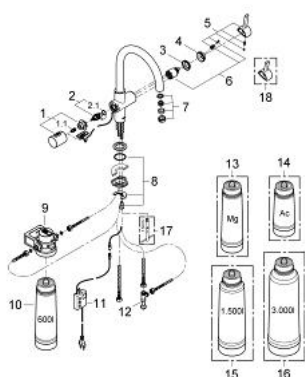
33 249 DC1 GROHE BLUE PURE STARTER KIT



PRODUKTBESCHREIBUNG

- Colour: supersteel
- GROHE Blue Einhand-Spültischbatterie mit Filterfunktion
- Einlochmontage
- C-Auslauf
- separater Griff für gefiltertes Wasser
- GROHE Long-Life Oberfläche
- GROHE SilkMove 35 mm Keramikkartusche
- schwenkbarer Rohrauslauf
- Schwenkbereich 180°
- getrennte Wasserführung für gefiltertes und ungefiltertes Wasser
- flexible Anschlussschläuche
- Schutzart IP 21
- Netzteil 100-240 V AC mit Ausgangsschutzkleinspannung 6V DC für Filterwechselanzeige
- GROHE Blue Filter S-Size, Filterkopf mit flexibler Wasserhärteeinstellung

33 249 DC1 GROHE BLUE PURE STARTER KIT



ERSATZTEILE , Juli 2013 – now

- 1: Griff (Bestell-Nr. 46652DC0)
- 1.1: Schnappeinsatz (Bestell-Nr. 0538600M)
- 2: Oberteil (Bestell-Nr. 64368000)
- 2.1: O-Ring Ø18,2 x Ø1,7 (Bestell-Nr. 0392400M)
- 3: Verschraubung (Bestell-Nr. 46460000)
- 4: Kappe (Bestell-Nr. 46116DC0)
- 5: Hebel (Bestell-Nr. 46653DC0)
- 6: Kartusche (Bestell-Nr. 46374000)
- 7: Mousseur (Bestell-Nr. 64374DC0)
- 8: Gegenverschraubung (Bestell-Nr. 46249000)
- 9: Filterkopf (Bestell-Nr. 64508001)
- 10: Filter S-Size (Bestell-Nr. 40404001)
- 11: Steuereinheit (Bestell-Nr. 64510000)
- 12: Original WAS® T-Abzweigstück, 3/8" (Bestell-Nr. 41007000)
- 13: Magnesium+ Filter (Bestell-Nr. 40691001)*
- 14: Aktivkohlefilter (Bestell-Nr. 40547001)*
- 15: Filter M-Size (Bestell-Nr. 40430001)*
- 16: Filter L-Size (Bestell-Nr. 40412001)*
- 17: Montageschlüssel (Bestell-Nr. 19017000)*
- 18: Kürzerer Mischwasserhebel (Bestell-Nr. 40621DC0)*

* Sonderzubehör