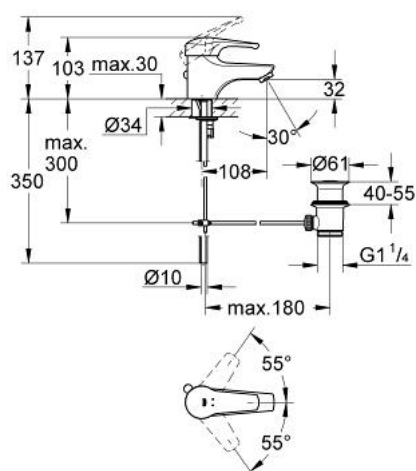


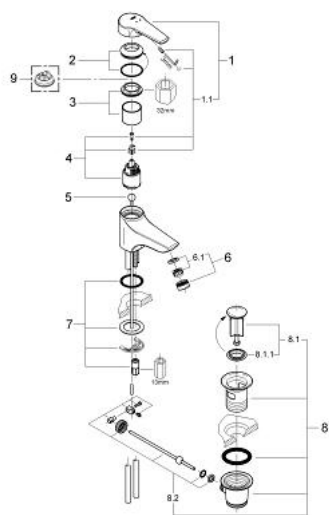
33 265 000 EUROSMART EINHAND-WASCHTISCHBATTERIE, 1/2"



PRODUKTBESCHREIBUNG

- Colour: chrom
- Einlochmontage
- Solitan-Hebel
- GROHE SilkMove 35 mm Keramikkartusche
- variabel einstellbare Mengenbegrenzung
- Auslauf mit Mousseur
- Zugstangen-Ablaufgarnitur 1 1/4"
- Schnell-Montage-System
- Sonderzubehör: Temperaturbegrenzer 46 375
- GROHE Long-Life Oberfläche

33 265 000 EUROSMART EINHAND-WASCHTISCHBATTERIE, 1/2"



ERSATZTEILE , Januar 2002 – now

- 1: Hebel (Bestell-Nr. 46437000)
 - 1.1: Befestigungssatz (Bestell-Nr. 46335000)
 - 2: Kappe (Bestell-Nr. 46436000)
 - 3: Verschraubung (Bestell-Nr. 46460000)
 - 4: Kartusche (Bestell-Nr. 46374000)
 - 5: Zugstange (Bestell-Nr. 06329000)
 - 6: Mousseur (Bestell-Nr. 13929000)
 - 6.1: Siebeinsatz, Mousseur M22+M24x1 (Bestell-Nr. 45002000)
 - 7: Gegenverschraubung (Bestell-Nr. 46447000)
 - 8: Ablaufgarnitur 1 1/4" (Bestell-Nr. 28910000)
 - 8.1: Stopfen (Bestell-Nr. 07182000)
 - 8.2: Excenterstange (Bestell-Nr. 07052000)
 - 9: Temperaturbegrenzer (Bestell-Nr. 46375000)*
- * Sonderzubehör