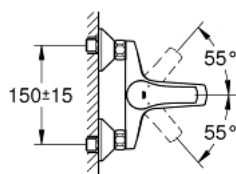
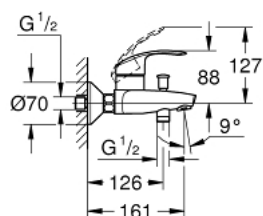
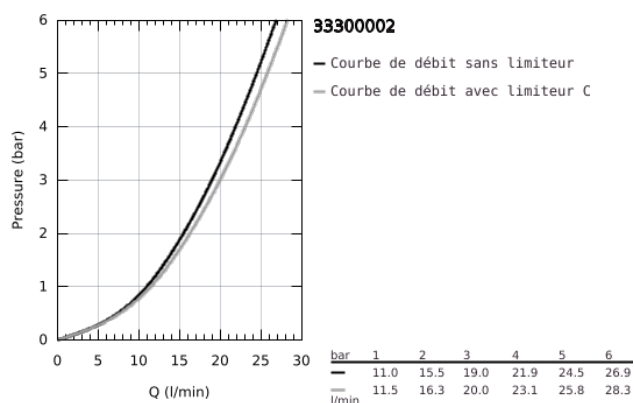


33 300 002 EUROSART STANDARD MITIGEUR MONOCOMMANDE, 1/2" POUR BAIGNOIRE

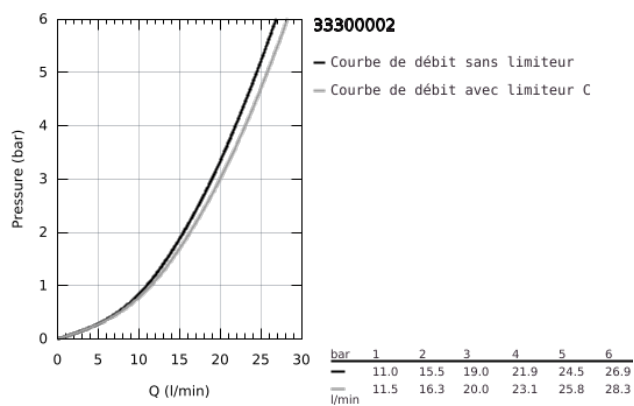


PRODUKTBESCHREIBUNG

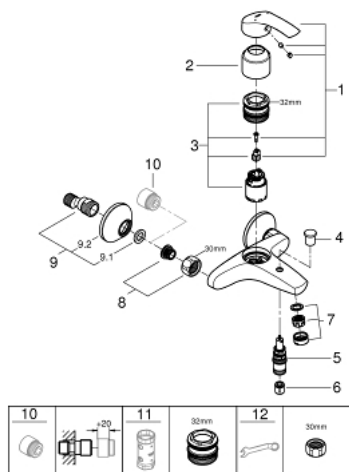
- Colour: chromé
- Montage mural apparent
- GROHE SilkMove Cartouche en céramique 35 mm
- Limiteur de température
- GROHE Long-Life finition durable
- Limiteur de débit ajustable
- Inverseur automatique pour 2 sorties
- Mousseur
- Clapet anti-retour intégré dans le départ de douche 1/2"
- Raccords en S
- Protégés contre les retours d'eau



33 300 002 EUROSMART STANDARD MITIGEUR MONOCOMMANDE, 1/2" POUR BAIGNOIRE



33 300 002 EUROSMART STANDARD MITIGEUR MONOCOMMANDE, 1/2" POUR BAIGNOIRE



ERSATZTEILE, octobre 2013 – now

- 1: Levier (Numéro de commande 46898000)
- 2: Capuchon de recouvrement (Numéro de commande 46899000)
- 3: Cartouche (Numéro de commande 46374000)
- 4: Bouton d'inverseur (Numéro de commande 65648000)
- 5: Mécanisme d'inverseur (Numéro de commande 65655000)
- 6: clapet anti-retour à membrane (Numéro de commande 08565000)
- 7: Mousseur (Numéro de commande 13952000)
- 8: Ecrou chromé avec partie filetée (Numéro de commande 45044000)
- 9: Raccord S mural (Numéro de commande 12075000)
- 9.1: Joint (Numéro de commande 0138600M)
- 9.2: Rosace (Numéro de commande 0221000M)
- 10: prolongation 3/4", 20 mm (Numéro de commande 0713000M)*
- 11: Clé (Numéro de commande 19332000)*
- 12: Clé spéciale (Numéro de commande 19377000)*

* Accessoires spéciaux