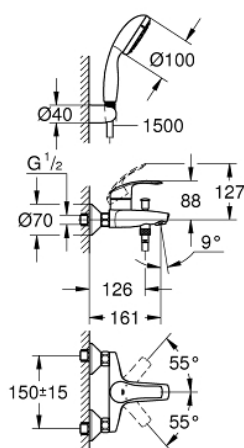
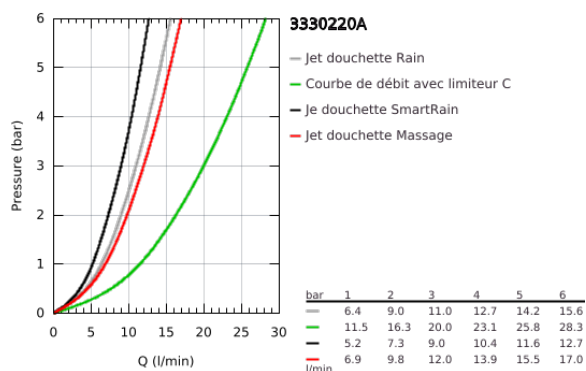


33 302 20A EUROSART STANDARD MITIGEUR MONOCOMMANDE, 1/2" POUR BAIGNOIRE

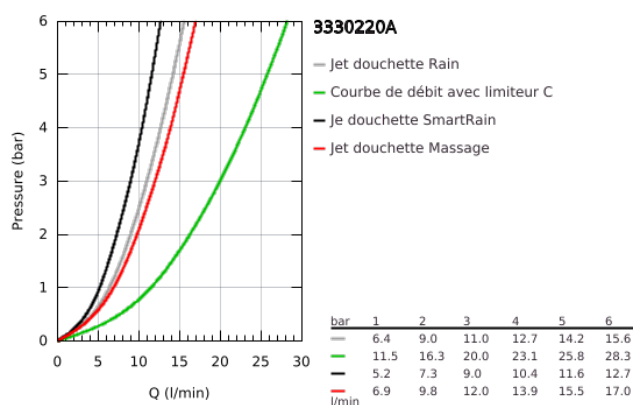


PRODUKTBESCHREIBUNG

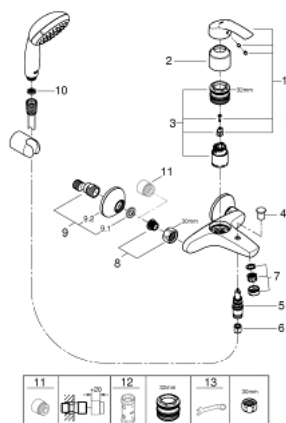
- Colour: chromé
- Montage mural apparent
- GROHE SilkMove Cartouche en céramique 35 mm
- Limiteur de température
- GROHE Long-Life finition durable
- Limiteur de débit ajustable
- Inverseur automatique pour 2 sorties
- Mousseur
- Clapet anti-retour intégré dans le départ de douche 1/2"
- Raccords en S
- Protégés contre les retours d'eau
- Avec barre de douche
- douchette Tempesta 100, 1 jet, 9,5 l/min (27 923)
- Support mural pour douchette (28 605)
- Flexible Relexaflex 1500 mm (28 151 001)



33 302 20A EUROSART STANDARD MITIGEUR MONOCOMMANDE, 1/2" POUR BAIGNOIRE



33 302 20A EUROSART STANDARD MITIGEUR MONOCOMMANDE, 1/2" POUR BAIGNOIRE



ERSATZTEILE, avril 2017 – now

- 1: Levier (Numéro de commande 46898000)
 - 2: Capuchon de recouvrement (Numéro de commande 46899000)
 - 3: Cartouche (Numéro de commande 46374000)
 - 4: Bouton d'inverseur (Numéro de commande 65648000)
 - 5: Mécanisme d'inverseur (Numéro de commande 65655000)
 - 6: clapet anti-retour à membrane (Numéro de commande 08565000)
 - 7: Mousseur (Numéro de commande 13952000)
 - 8: Ecrou chromé avec partie filetée (Numéro de commande 45044000)
 - 9: Raccord S mural (Numéro de commande 12075000)
 - 9.1: Joint (Numéro de commande 0138600M)
 - 9.2: Rosace (Numéro de commande 0221000M)
 - 10: filtre (Numéro de commande 0700200M)
 - 11: prolongation 3/4\", 20 mm (Numéro de commande 0713000M)*
 - 12: Clé (Numéro de commande 19332000)*
 - 13: Clé spéciale (Numéro de commande 19377000)*
- * Accessoires spéciaux