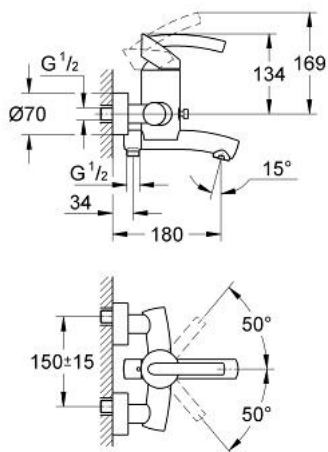


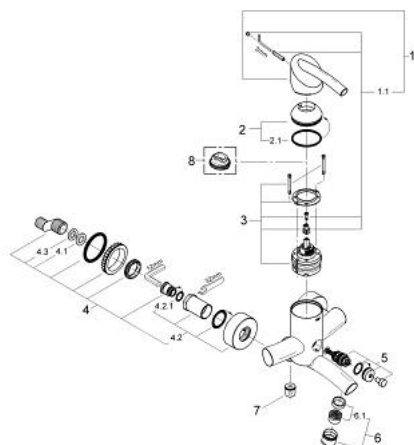
## 33 349 AV0 TENSO EINHAND-WANNENBATTERIE, 1/2"



### PRODUKTBESCHREIBUNG

- Colour: silk metal
- Wandmontage
- GROHE SilkMove 56 mm Keramikkartusche
- variabel einstellbare Mengenbegrenzung
- automatische Umstellung: Wanne/Brause
- Sistra Strahlregler
- integrierte Rückflussverhinderer im Brauseabgang 1/2"
- verdeckte S-Anschlüsse
- eigensicher gegen Rückfließen
- optionaler Temperaturbegrenzer 46 308 000
- ohne Brausegarnitur
- GROHE Long-Life Oberfläche

## 33 349 AV0 TENSO EINHAND-WANNENBATTERIE, 1/2"



### ERSATZTEILE , Januar 2000 – now

- 1: Hebelkopf (Bestell-Nr. 46495AV0)
  - 1.1: Befestigungssatz (Bestell-Nr. 46496000)
  - 2: Kappe (Bestell-Nr. 46497AV0)
  - 2.1: O-Ring (Bestell-Nr. 0218100M)
  - 3: Kartusche (Bestell-Nr. 46386000)
  - 4: Anschlußverschraubung (Bestell-Nr. 46498AV0)
  - 4.1: Dichtung (Bestell-Nr. 0138600M)
  - 4.2: Rosette (Bestell-Nr. 46499AV0)
  - 4.2.1: O-Ring Ø15 x Ø2 (Bestell-Nr. 0311900M)
  - 4.3: Dichtung (Bestell-Nr. 0829700M)
  - 5: Umstellung (Bestell-Nr. 46500AV0)
  - 6: Sistra (Bestell-Nr. 07899AV0)
  - 6.1: Siebeinsatz (Bestell-Nr. 46501000)
  - 7: Rückflussverhinderer (Bestell-Nr. 08565000)
  - 8: Temperaturbegrenzer (Bestell-Nr. 46308000)\*
- \* Sonderzubehör