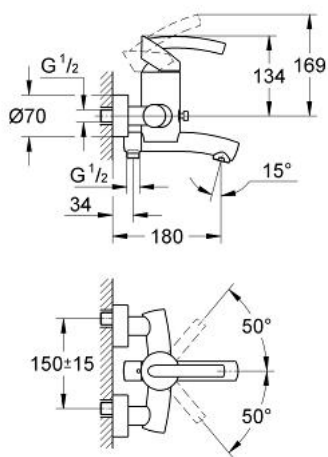


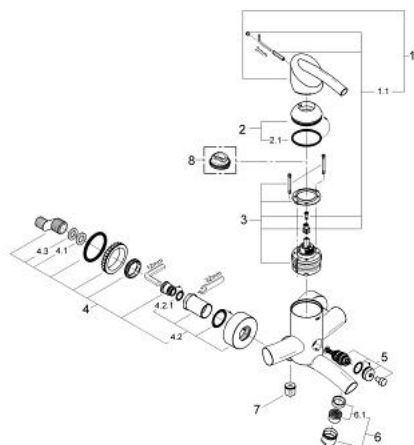
## 33 349 AV0 TENSO MISCELATORE MONOCOMANDO PER VASCA-DOCCIA



### DESCRIZIONE PRODOTTO

- Colour: silk metal
- installazione a parete
- cartuccia a dischi ceramici da 56 mm con tecnologia GROHE SilkMove
- dotato di serie limitatore di portata
- deviatore automatico
- con deviatore bocca vasca/manopola doccia
- attacco del flessibile da 1/2" con valvola di ritegno incorporata
- raccordi ad S
- con valvola di ritegno incorporata
- disponibile limitatore di temperatura (da attivare) come accessorio 46308
- senza dotazione doccia
- finitura GROHE Long-Life

## 33 349 AV0 TENSO MISCELATORE MONOCOMANDO PER VASCA-DOCCIA



### **PARTI DI RICAMBIO** , gennaio 2000 – now

- 1: Leva (Ordine n. 46495AV0)
  - 1.1: Set di fissaggio (Ordine n. 46496000)
  - 2: Cappuccio (Ordine n. 46497AV0)
  - 2.1: Guarnizione tonda (Ordine n. 0218100M)
  - 3: Cartuccia (Ordine n. 46386000)
  - 4: Attacco filettato (Ordine n. 46498AV0)
  - 4.1: Guarnizione (Ordine n. 0138600M)
  - 4.2: Rosetta (Ordine n. 46499AV0)
  - 4.2.1: Guarnizione Ø15 x Ø2 (Ordine n. 0311900M)
  - 4.3: Guarnizione (Ordine n. 0829700M)
  - 5: Deviatore (Ordine n. 46500AV0)
  - 6: Mousseur (Ordine n. 07899AV0)
  - 6.1: Filtro (Ordine n. 46501000)
  - 7: Valvola di non ritorno (Ordine n. 08565000)
  - 8: Limitatore di temperatura (Ordine n. 46308000)\*
- \* Accessori speciali