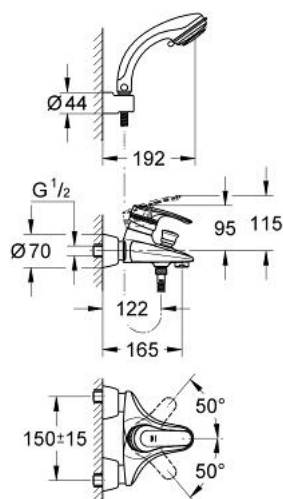


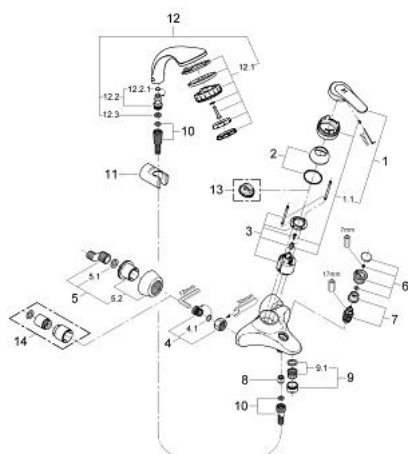
33 355 000 EUROSOLID MITIGEUR MONOCOMMANDE, 1/2" POUR BAIGNOIRE



PRODUKTBESCHREIBUNG

- Colour: chromé
- Montage mural apparent
- GROHE SilkMove Cartouche en céramique 46 mm
- Limiteur de débit ajustable
- Débit minimal réglable à 2,5 l/min
- Inverseur automatique pour 2 sorties
- Mousseur
- Clapet anti-retour intégré dans le départ de douche 1/2"
- Raccords S à rosaces
- Fixation de poignée invisible
- levier plein
- avec douchette sur gorge Relaxa plus
- composé de:
- douchette Champagne (28 174)
- support mural pour douchette (28 622)
- Flexible Relaxaflex 1500 mm (28 151 001)
- Limiteur de température en option 46308
- Protégés contre les retours d'eau
- GROHE Long-Life finition durable

33 355 000 EUROSOLID MITIGEUR MONOCOMMANDE, 1/2" POUR BAIGNOIRE



ERSATZTEILE, janvier 2000 – now

- 1: Levier (Numéro de commande 464761P0)
- 1.1: Fixation de croisillon (Numéro de commande 464161P0)
- 2: Capuchon de recouvrement (Numéro de commande 46417000)
- 3: Cartouche (Numéro de commande 46048000)
- 4: Erou chromé avec partie fileté (Numéro de commande 45044000)
- 4.1: joint torique Ø15 x Ø2 (Numéro de commande 0311900M)
- 5: Raccord S mural (Numéro de commande 12058000)
- 5.1: Joint (Numéro de commande 0138600M)
- 5.2: Rosace couvrante (Numéro de commande 45545000)
- 6: Bouton d'inverseur (Numéro de commande 464191P0)
- 7: Mécanisme d'inverseur (Numéro de commande 08915000)
- 8: clapet anti-retour à membrane (Numéro de commande 08565000)
- 9: Mousseur (Numéro de commande 13927000)
- 9.1: Garniture mousseur M28x1 IC (Numéro de commande 45029000)
- 10: Flexible de douche (Numéro de commande 28151000)
- 11: Support mural pour douchette (Numéro de commande 28622000)
- 12: Douchette 2 jets (Numéro de commande 28174000)
- 12.1: Relaxa Plus Click (Numéro de commande 28635XX0)
- 12.2: filtre (Numéro de commande 0700200M)
- 13: Limiteur de température (Numéro de commande 46308000)*
- 14: Rallonge 1/2" 30 mm (Numéro de commande 46238000)*

* Accessoires spéciaux