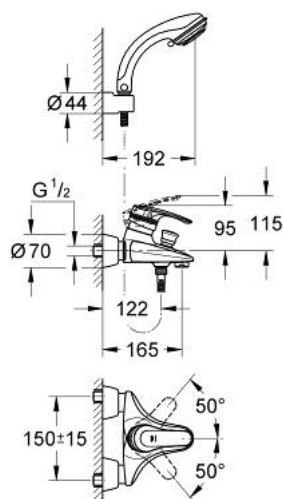


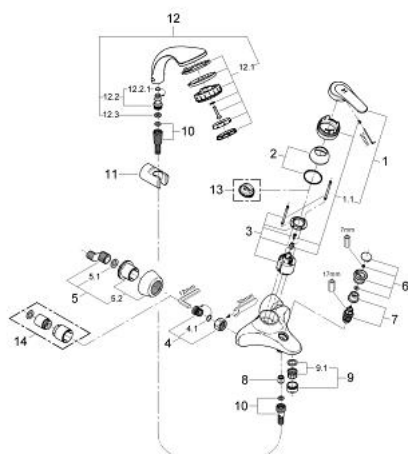
## 33 355 000 EUROSOLID MISCELATORE MONOCOMANDO PER VASCA-DOCCIA



### DESCRIZIONE PRODOTTO

- Colour: cromo
- installazione a parete
- cartuccia a dischi ceramici da 46 mm con tecnologia GROHE SilkMove
- dotato di serie di limitatore di portata regolabile
- portata minima regolabile 2,5 l/min
- deviatore automatico
- mousseur
- attacco del flessibile da 1/2" con valvola di ritegno incorporata
- raccordi ad S
- fissaggio della leva nascosto
- maniglia Solid
- con set doccia Relaxa plus
- composto da:
  - manopola doccia con getto Champagne (28 174)
  - supporto doccia a parete 28 622
  - flessibile Relaxaflex da 1500 mm (28 151)
- disponibile limitatore di temperatura (da attivare) come accessorio 46 308
- con valvola di ritegno incorporata
- finitura GROHE Long-Life

## 33 355 000 EUROSOLID MISCELATORE MONOCOMANDO PER VASCA-DOCCIA



### PARTIDIRICAMBIO , gennaio 2000 – now

- 1: Leva (Ordine n. 46476IP0)
- 1.1: Kit ricambio per fissaggio (Ordine n. 46416IP0)
- 2: Cappuccio (Ordine n. 46417000)
- 3: Cartuccia (Ordine n. 46048000)
- 4: Raccordo filettato 1/2" (Ordine n. 45044000)
- 4.1: Guarnizione Ø15 x Ø2 (Ordine n. 0311900M)
- 5: Raccordo a S (Ordine n. 12058000)
- 5.1: Guarnizione (Ordine n. 0138600M)
- 5.2: Rosetta di copertura (Ordine n. 45545000)
- 6: Manopola deviatore (Ordine n. 46419IP0)
- 7: Deviatore (Ordine n. 08915000)
- 8: Valvola di non ritorno (Ordine n. 08565000)
- 9: Mousseur (Ordine n. 13927000)
- 9.1: Kit ricambio p. aeratore M28x1 (Ordine n. 45029000)
- 10: Flessibile (Ordine n. 28151000)
- 11: Supporto a parete  
per manopola doccia (Ordine n. 28622000)
- 12: Manopola doccia a 2 getti (Ordine n. 28174000)
- 12.1: Raccordo maschio (Ordine n. 28635XX0)
- 12.2: Filtro (Ordine n. 0700200M)
- 13: Limitatore di temperatura (Ordine n. 46308000)\*
- 14: Set prolunga 30 mm (Ordine n. 46238000)\*
- \* Accessori speciali