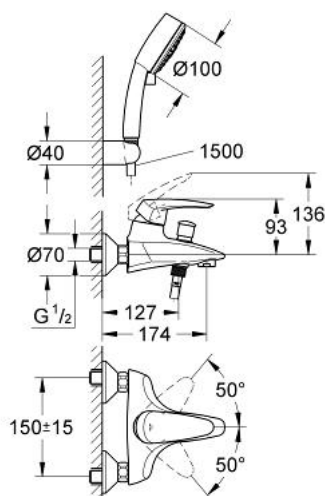


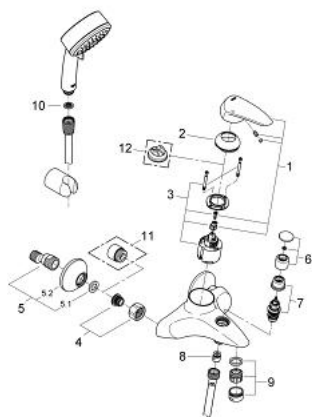
33 395 001 EURODISC MITIGEUR MONOCOMMANDE, 1/2" POUR BAIGNOIRE



PRODUKTBESCHREIBUNG

- Colour: chromé
- Montage mural apparent
- Levier de commande métallique
- GROHE SilkMove Cartouche en céramique 46 mm
- GROHE Long-Life finition durable
- Limiteur de débit ajustable
- Débit minimal réglable à 2,5 l/min
- Inverseur automatique pour 2 sorties
- Clapet anti-retour intégré dans le départ de douche 1/2"
- Mousseur
- Raccords en S
- Rosaces métalliques
- Limiteur de température en option (46375)
- Avec barre de douche
- Composé de :
- Douchette à main (28 578)
- Support mural pour douchette (28 605)
- Flexible Relaxaflex 1500 mm (28 151 001)
- Protégés contre les retours d'eau
- classe acoustique groupe 1 (DIN 4109)

33 395 001 EURODISC MITIGEUR MONOCOMMANDE, 1/2" POUR BAIGNOIRE



ERSATZTEILE, février 2007 – now

- 1: Levier (Numéro de commande 46568000)
- 2: Capuchon de recouvrement (Numéro de commande 46570000)
- 3: Cartouche (Numéro de commande 46048000)
- 4: Ecrou chromé avec partie filetée (Numéro de commande 45044000)
- 5: Raccord S mural (Numéro de commande 12075000)
- 5.1: Joint (Numéro de commande 0138600M)
- 5.2: Rosace (Numéro de commande 0221000M)
- 6: Bouton d'inverseur (Numéro de commande 46571000)
- 7: Mécanisme d'inverseur (Numéro de commande 08915000)
- 8: clapet anti-retour à membrane (Numéro de commande 08565000)
- 9: Mousseur (Numéro de commande 13927000)
- 10: filtre (Numéro de commande 0700200M)
- 11: prolongation 3/4", 20 mm (Numéro de commande 0713000M)*
- 12: Limiteur de température (Numéro de commande 46375000)*

* Accessoires spéciaux