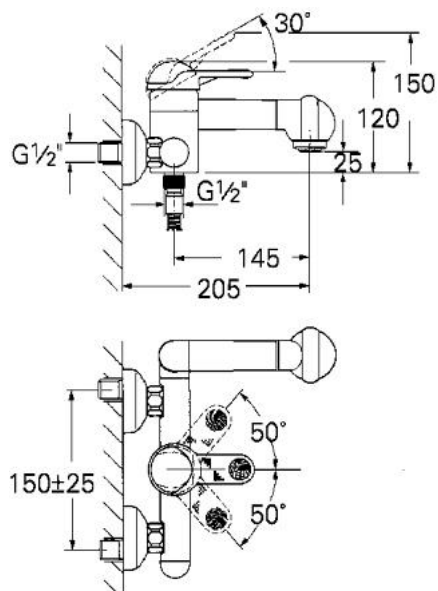


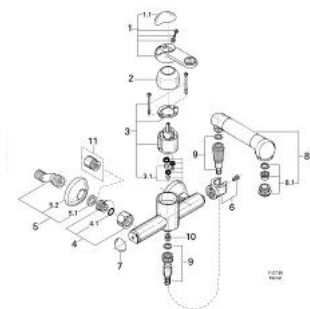
33 407 D00 EUROTREND MISCELATORE MONOCOMANDO PER VASCA-DOCCIA



DESCRIZIONE PRODOTTO

- Colour: warm sunset
- installazione a parete
- cartuccia a dischi ceramici da 46 mm con tecnologia GROHE SilkMove
- doccetta estraibile con deviatore automatico: getto mousseur
- flessibile Relaxaflex da 1500 mm (28 151)
- supporto doccia adatto per installazione destra o sinistra
- con valvola di ritegno incorporata
- raccordi ad S
- finitura GROHE Long-Life

33 407 D00 EUROTREND MISCELATORE MONOCOMANDO PER VASCA-DOCCIA



PARTIDIRICAMBIO , gennaio 1989 – now

- 1: Leva (Ordine n. 46210D00)
 - 1.1: Cappuccio di copertura (Ordine n. 46211D00)
 - 2: Cappuccio (Ordine n. 46242D00)
 - 3: Cartuccia (Ordine n. 46048000)
 - 3.1: Kit guarnizioni (Ordine n. 46209000)
 - 4: Raccordo filettato 1/2" (Ordine n. 45044000)
 - 4.1: Guarnizione Ø15 x Ø2 (Ordine n. 0311900M)
 - 5: Raccordo a S 1/2 x 3/4" (Ordine n. 12076D00)
 - 5.1: Guarnizione (Ordine n. 0138600M)
 - 5.2: Rosetta (Ordine n. 02197D00)
 - 6: Supporto doccia (Ordine n. 46214XX0)
 - 7: Cappuccio di copertura (Ordine n. 46215XX0)
 - 8: Doccia estraibile (Ordine n. 46217D00)
 - 8.1: Cassetta di sciacquo (Ordine n. 13956D00)
 - 9: Flessibile (Ordine n. 28161D00)
 - 10: Valvola di non ritorno (Ordine n. 08565000)
 - 11: Prolunga 3/4", 20 mm (Ordine n. 07130D0M)*
- * Accessori speciali