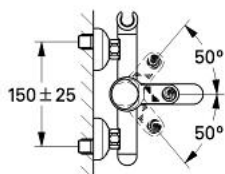
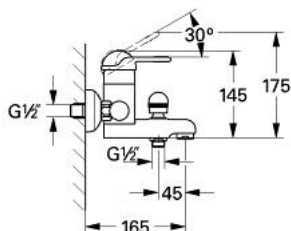


33 408 D00 **EUROTREND MITIGEUR MONOCOMMANDE, 1/2"**
POUR BAIGNOIRE

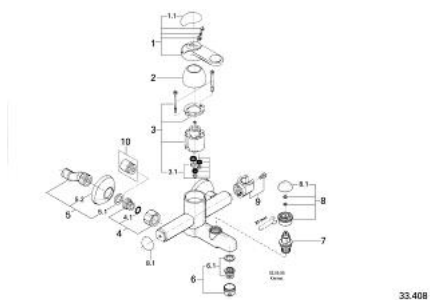


PRODUKTBESCHREIBUNG

- Colour: warm sunset
- Montage mural apparent
- GROHE SilkMove Cartouche en céramique 46 mm
- Inverseur automatique
- mousseur/douchette
- Clapet anti-retour intégré
- Raccords en S
- GROHE Long-Life finition durable



33 408 D00 EUROTREND MITIGEUR MONOCOMMANDE, 1/2" POUR BAIGNOIRE



ERSATZTEILE, janvier 1989 – now

- 1: Levier (Numéro de commande 46210D00)
 - 1.1: Plaque de recouvrement (Numéro de commande 46211D00)
 - 2: Capuchon de recouvrement (Numéro de commande 46242D00)
 - 3: Cartouche (Numéro de commande 46048000)
 - 3.1: jeu de joints (Numéro de commande 46209000)
 - 4: Ecrou chromé avec partie filetée (Numéro de commande 45044D00)
 - 4.1: joint torique Ø15 x Ø2 (Numéro de commande 0311900M)
 - 5: Raccord S 1/2x3/4 excentré 12,5mm (Numéro de commande 12076D00)
 - 5.1: Joint (Numéro de commande 0138600M)
 - 5.2: Rosace (Numéro de commande 02197D00)
 - 6: Mousseur (Numéro de commande 13927D00)
 - 6.1: Garniture mousseur M28x1 IC (Numéro de commande 45029000)
 - 7: Mécanisme d'inverseur (Numéro de commande 08915000)
 - 8: Bouton d'inverseur (Numéro de commande 46218D00)
 - 8.1: Plaque de recouvrement (Numéro de commande 46215XX0)
 - 9: Support de douchette (Numéro de commande 46214XX0)
 - 10: prolongation 3/4", 20 mm (Numéro de commande 07130D0M)*
- * Accessoires spéciaux