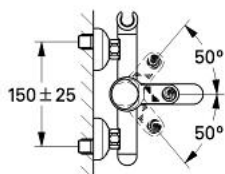
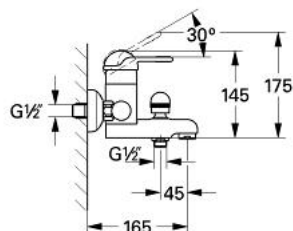


33 408 D00 EUROTREND MISCELATORE MONOCOMANDO PER VASCA-DOCCIA

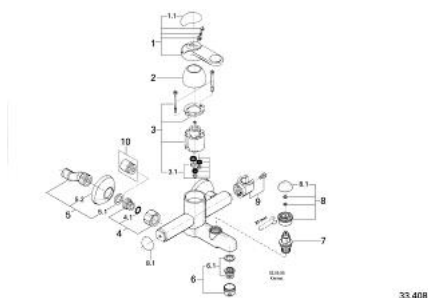


DESCRIZIONE PRODOTTO

- Colour: warm sunset
- installazione a parete
- cartuccia a dischi ceramici da 46 mm con tecnologia GROHE SilkMove
- deviatore automatico
- mousseur/doccia
- con valvola di ritegno incorporata
- raccordi ad S
- finitura GROHE Long-Life



33 408 D00 EUROTREND MISCELATORE MONOCOMANDO PER VASCA-DOCCIA



PARTIDIRICAMBIO , gennaio 1989 – now

- 1: Leva (Ordine n. 46210D00)
- 1.1: Cappuccio di copertura (Ordine n. 46211D00)
- 2: Cappuccio (Ordine n. 46242D00)
- 3: Cartuccia (Ordine n. 46048000)
- 3.1: Kit guarnizioni (Ordine n. 46209000)
- 4: Raccordo filettato 1/2" (Ordine n. 45044D00)
- 4.1: Guarnizione Ø15 x Ø2 (Ordine n. 0311900M)
- 5: Raccordo a S 1/2 x 3/4" (Ordine n. 12076D00)
- 5.1: Guarnizione (Ordine n. 0138600M)
- 5.2: Rosetta (Ordine n. 02197D00)
- 6: Mousseur (Ordine n. 13927D00)
- 6.1: Kit ricambio p. aeratore M28x1 (Ordine n. 45029000)
- 7: Deviatore (Ordine n. 08915000)
- 8: Manopola deviatore (Ordine n. 46218D00)
- 8.1: Cappuccio di copertura (Ordine n. 46215XX0)
- 9: Supporto doccia (Ordine n. 46214XX0)
- 10: Prolunga 3/4", 20 mm (Ordine n. 07130D0M)*
- * Accessori speciali