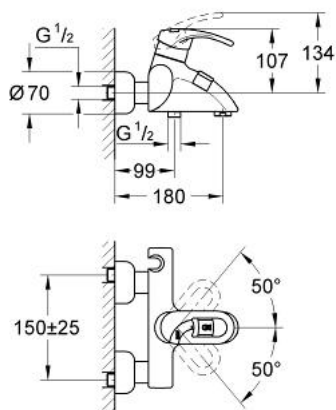


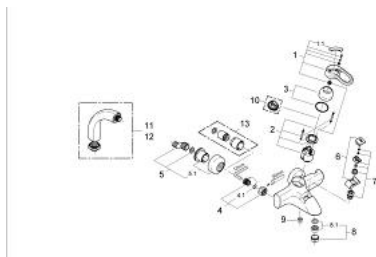
## 33 418 IG0 CHIARA MITIGEUR MONOCOMMANDE, 1/2" POUR BAIGNOIRE



### PRODUKTBESCHREIBUNG

- Colour: chromé/doré
- Montage mural apparent
- GROHE SilkMove Cartouche en céramique 46 mm
- Limiteur de débit ajustable
- Inverseur automatique pour 2 sorties
- Mousseur
- support de douchette intégré
- Clapet anti-retour intégré dans le départ de douche 1/2"
- Raccords en S
- Limiteur de température en option 46308
- Sans garniture de douche
- GROHE Long-Life finition durable

## 33 418 IG0 CHIARA MITIGEUR MONOCOMMANDE, 1/2" POUR BAIGNOIRE



### ERSATZTEILE, janvier 2001 – now

- 1: Levier (Numéro de commande 46229IG0)
- 1.1: Plaque de recouvrement (Numéro de commande 46230G00)
- 2: Cartouche (Numéro de commande 46048000)
- 3: Capuchon de recouvrement (Numéro de commande 46242000)
- 4: Erou chromé avec partie filetée (Numéro de commande 45044000)
- 4.1: joint torique Ø15 x Ø2 (Numéro de commande 0311900M)
- 5: Raccord S mural (Numéro de commande 12023000)
- 5.1: Rosace (Numéro de commande 47455000)
- 6: Touche inverseur (Numéro de commande 47457IG0)
- 7: Mécanisme d'inverseur (Numéro de commande 47456000)
- 8: Mousseur (Numéro de commande 13927G00)
- 8.1: Garniture mousseur M28x1 IC (Numéro de commande 45029000)
- 9: clapet anti-retour à membrane (Numéro de commande 08565000)
- 10: Limiteur de température (Numéro de commande 46308000)\*
- 11: Raccord colonnette 1/2" (Numéro de commande 12091000)\*
- 12: Raccord colonnette 1/2" (Numéro de commande 12092000)\*
- 13: Rallonge 1/2" 30 mm (Numéro de commande 46238000)\*

\* Accessoires spéciaux