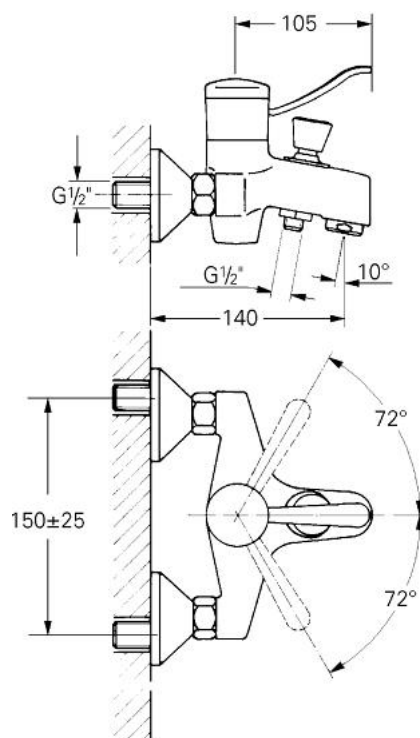


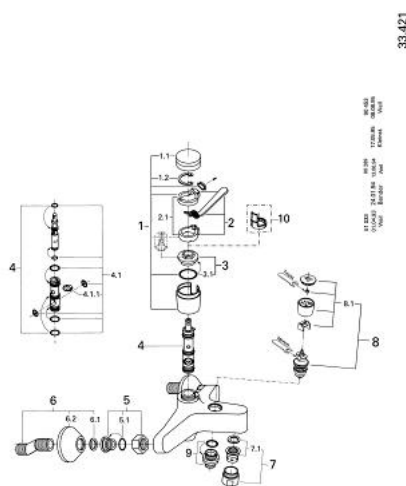
33 421 L00 **EUROMIX MITIGEUR MONOCOMMANDE, 1/2"**
POUR BAIGNOIRE



PRODUKTBESCHREIBUNG

- Colour: blanc
- Montage mural apparent
- Inverseur automatique blocable : ban/douche
- Mousseur
- Raccords en S
- GROHE Long-Life finition durable

33 421 L00 EUROMIX MITIGEUR MONOCOMMANDE, 1/2" POUR BAIGNOIRE



ERSATZTEILE, janvier 1978 – now

- 1: Tête complète (Numéro de commande 46023L00)
- 1.1: Capuchon de recouvrement (Numéro de commande 07244L00)
- 1.2: anneau d'arrêt (Numéro de commande 05249000)
- 2: Levier 105 mm (Numéro de commande 46026L00)
- 2.1: MACHOIRES LEVIER E-MIX (Numéro de commande 46037000)
- 3: Tête complète (Numéro de commande 46022000)
- 3.1: joint torique Ø30 x Ø2,5 (Numéro de commande 0296700M)
- 4: Cartouche depuis 1974 (Numéro de commande 07000000)
- 4.1: jeu de joints (Numéro de commande 46090000)
- 4.1.1: Clip (Numéro de commande 0011700M)
- 5: Ecrou chromé avec partie filetée (Numéro de commande 45044L00)
- 5.1: joint torique Ø15 x Ø2 (Numéro de commande 0311900M)
- 6: Raccord S mural (Numéro de commande 12075L00)
- 6.1: Joint (Numéro de commande 0138600M)
- 6.2: Rosace (Numéro de commande 02210L0M)
- 7: Mousseur (Numéro de commande 13927L00)
- 7.1: Garniture mousseur M28x1 IC (Numéro de commande 45029000)
- 8: Mécanisme d'inverseur (Numéro de commande 06804L00)
- 8.1: Bouton d'inverseur (Numéro de commande 07526L00)
- 9: Douche nipple (Numéro de commande 46044000)
- 10: Limiteur de température (Numéro de commande 00069000)*

* Accessoires spéciaux