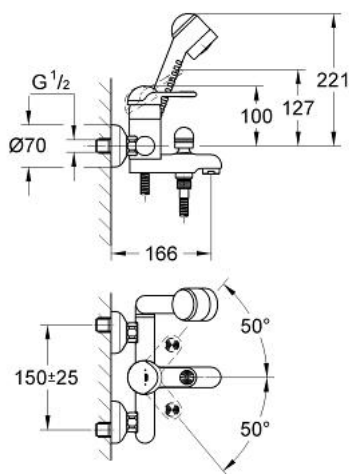


## 33 502 IB0 EUROTREND MISCELATORE MONOCOMANDO PER VASCA-DOCCIA

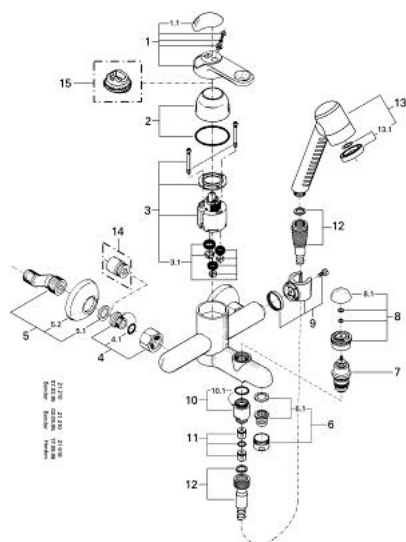


### DESCRIZIONE PRODOTTO

- Colour: chrome/softblack
- installazione a parete
- cartuccia a dischi ceramici
- dotato di serie di limitatore di portata regolabile
- deviatore automatico
- mousseur
- attacco del flessibile da 1/2" con valvola di ritegno incorporata
- raccordi ad S
- con set doccia Twin:
- Twin manopola doccia (28 370)
- flessibile Relaxaflex da 1500 mm (28 151)
- con valvola di ritegno incorporata
- disponibile limitatore di temperatura (da attivare) come accessorio 46 308



## 33 502 IB0 EUROTREND MISCELATORE MONOCOMANDO PER VASCA-DOCCIA



33.502

### PARTIDIRICAMBIO , gennaio 1994 – now

- 1: Leva (Ordine n. 46233IB0)
- 1.1: Cappuccio di copertura (Ordine n. 46234000)
- 2: Cappuccio (Ordine n. 46242000)
- 3: Cartuccia (Ordine n. 46048000)
- 3.1: Kit guarnizioni (Ordine n. 46209000)
- 4: Raccordo filettato 1/2" (Ordine n. 45044000)
- 4.1: Guarnizione Ø15 x Ø2 (Ordine n. 0311900M)
- 5: Raccordo a S 1/2 x 3/4" (Ordine n. 12076000)
- 5.1: Guarnizione (Ordine n. 0138600M)
- 5.2: Rosetta (Ordine n. 02197000)
- 6: Mousseur (Ordine n. 13927000)
- 6.1: Kit ricambio p. aeratore M28x1 (Ordine n. 45029000)
- 7: Deviatore (Ordine n. 08915000)
- 8: Manopola deviatore (Ordine n. 46236IB0)
- 8.1: Cappuccio di copertura (Ordine n. 46215KK0)
- 9: Supporto doccia (Ordine n. 46235000)
- 10: Raccordo per doccia (Ordine n. 45480000)
- 10.1: Guarnizione tonda Ø 21 x Ø 2 (Ordine n. 0599900M)
- 11: Valvola di non ritorno (Ordine n. 45481000)
- 12: Flessibile (Ordine n. 28151000)
- 13: Manopola doccia a 2 getti (Ordine n. 28370IB0)
- 13.1: Piastra frontale getto (Ordine n. 46220K00)
- 14: Prolunga 3/4", 20 mm (Ordine n. 0713000M)\*
- 15: Limitatore di temperatura(se 46 048 fino al '96) (Ordine n. 46153000)\*
- 15: Limitatore di temperatura (Ordine n. 46308000)\*

\* Accessori speciali