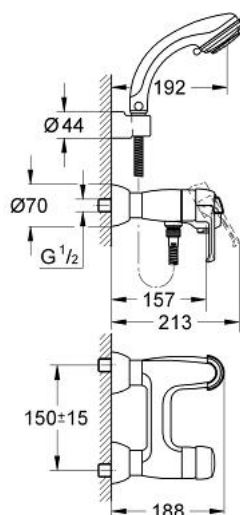


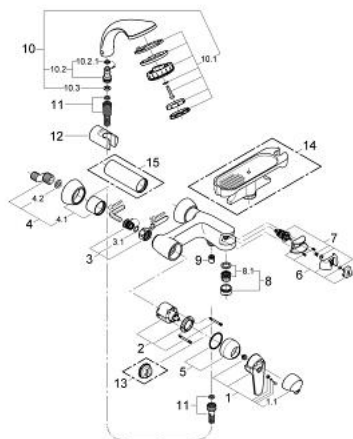
33 507 000 **EUROWING MITIGEUR MONOCOMMANDE, 1/2"**
POUR BAIGNOIRE



PRODUKTBESCHREIBUNG

- Colour: chromé
- Montage mural apparent
- GROHE SilkMove Cartouche en céramique 46 mm
- Limiteur de débit ajustable
- Débit minimal réglable à 2,5 l/min
- Inverseur automatique pour 2 sorties
- Mousseur
- Clapet anti-retour intégré dans le départ de douche 1/2"
- Raccords en S
- avec douchette sur gorge Relaxa plus
- Composé de :
- douchette Champagne (28 174)
- support mural pour douchette (28 622)
- Flexible Relaxaflex 1500 mm (28 151 001)
- Protégés contre les retours d'eau
- Limiteur de température en option 46308
- GROHE Long-Life finition durable

33 507 000 EUROWING MITIGEUR MONOCOMMANDE, 1/2" POUR BAIGNOIRE



ERSATZTEILE , octobre 2003 – now

- 1: Levier (Numéro de commande 46125000)
- 1.1: Capuchon de recouvrement (Numéro de commande 46126000)
- 2: Cartouche (Numéro de commande 46048000)
- 3: Ecrou chromé avec partie filetée (Numéro de commande 45044000)
- 3.1: joint torique Ø15 x Ø2 (Numéro de commande 0311900M)
- 4: Raccord S mural (Numéro de commande 12021000)
- 4.1: Rosace + douille (Numéro de commande 45060000)
- 4.2: Joint (Numéro de commande 0138600M)
- 5: Capuchon de recouvrement (Numéro de commande 46242000)
- 6: Touche d'inverseur (Numéro de commande 46106000)
- 7: Mécanisme d'inverseur (Numéro de commande 46107000)
- 8: Mousseur (Numéro de commande 13927000)
- 8.1: Garniture mousseur M28x1 IC (Numéro de commande 45029000)
- 9: clapet anti-retour à membrane (Numéro de commande 08565000)
- 10: Douchette 2 jets (Numéro de commande 28174000)
- 10.1: Relaxa Plus Click (Numéro de commande 28635XX0)
- 10.2: filtre (Numéro de commande 0700200M)
- 11: Flexible de douche (Numéro de commande 28151000)
- 12: Support mural pour douchette (Numéro de commande 28622000)
- 13: Limiteur de température (Numéro de commande 46308000)*
- 14: Porte-savon (Numéro de commande 46118000)*
- 15: Allonge (Numéro de commande 01693000)*

* Accessoires spéciaux