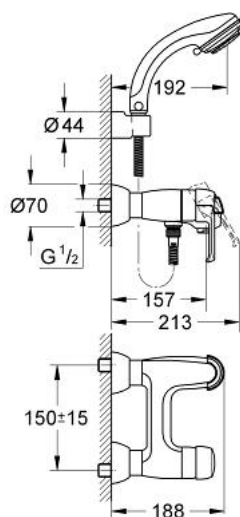


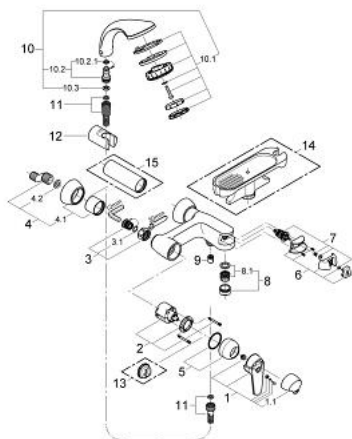
33 507 000 EUROWING MISCELATORE MONOCOMANDO PER VASCA-DOCCIA



DESCRIZIONE PRODOTTO

- Colour: cromo
- installazione a parete
- cartuccia a dischi ceramici da 46 mm con tecnologia GROHE SilkMove
- dotato di serie di limitatore di portata regolabile
- portata minima regolabile 2,5 l/min
- deviatore automatico
- mousseur
- attacco del flessibile da 1/2" con valvola di ritegno incorporata
- raccordi ad S
- con set doccia Relaxa plus
- composto da:
 - manopola doccia con getto Champagne (28 174)
 - supporto doccia a parete 28 622
 - flessibile Relaxaflex da 1500 mm (28 151)
 - con valvola di ritegno incorporata
- disponibile limitatore di temperatura (da attivare) come accessorio 46 308
- finitura GROHE Long-Life

33 507 000 EUROWING MISCELATORE MONOCOMANDO PER VASCA-DOCCIA



PARTIDIRICAMBIO , ottobre 2003 – now

- 1: Leva (Ordine n. 46125000)
- 1.1: Cappuccio (Ordine n. 46126000)
- 2: Cartuccia (Ordine n. 46048000)
- 3: Raccordo filettato 1/2" (Ordine n. 45044000)
- 3.1: Guarnizione Ø15 x Ø2 (Ordine n. 0311900M)
- 4: Raccordo a S (Ordine n. 12021000)
- 4.1: Rosetta con boccola (Ordine n. 45060000)
- 4.2: Guarnizione (Ordine n. 0138600M)
- 5: Cappuccio (Ordine n. 46242000)
- 6: Interruttore a bilancere (Ordine n. 46106000)
- 7: Deviatore automatico (Ordine n. 46107000)
- 8: Mousseur (Ordine n. 13927000)
- 8.1: Kit ricambio p. aeratore M28x1 (Ordine n. 45029000)
- 9: Valvola di non ritorno (Ordine n. 08565000)
- 10: Manopola doccia a 2 getti (Ordine n. 28174000)
- 10.1: Raccordo maschio (Ordine n. 28635XX0)
- 10.2: Filtro (Ordine n. 0700200M)
- 11: Flessibile (Ordine n. 28151000)
- 12: Supporto a parete
per manopola doccia (Ordine n. 28622000)
- 13: Limitatore di temperatura (Ordine n. 46308000)*
- 14: Porta sapone (Ordine n. 46118000)*
- 15: Boccola di prolungamento 120 mm (Ordine n. 01693000)*

* Accessori speciali