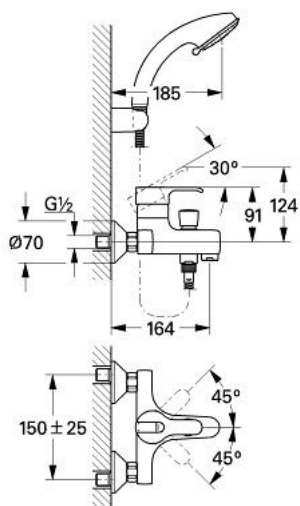


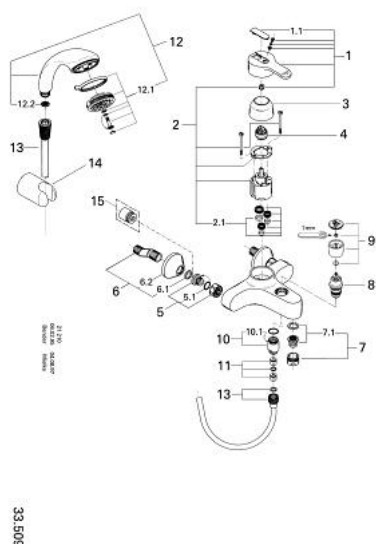
## 33 509 000 EURODISC EINHAND-WANNENBATTERIE, 1/2"



### PRODUKTBESCHREIBUNG

- Colour: chrom
- Wandmontage
- GROHE SilkMove 46 mm Keramikkartusche
- mit Temperaturbegrenzer
- variabel einstellbare Mengenbegrenzung
- einstellbare Mindestmenge 2,5 l/min
- automatische Umstellung: Wanne/Brause
- Auslauf mit Mousseur
- integrierte Rückflussverhinderer im Brauseabgang 1/2"
- S-Anschlüsse
- mit Relaxa-Brausegarnitur:
- bestehend aus:
- Relaxa plus Exquisit-Handbrause (28 215)
- Handbrausehalter (28 605)
- Relaxaflex Brauseschlauch 1.500 mm (28 151)
- eigensicher gegen Rückfließen
- GROHE Long-Life Oberfläche

## 33 509 000 EURODISC EINHAND-WANNENBATTERIE, 1/2"



### ERSATZTEILE, Januar 1994 – now

- 1: Hebel (Bestell-Nr. 46183000)
  - 1.1: Abdeckkappe (Bestell-Nr. 46184000)
  - 2: Kartusche (Bestell-Nr. 46048000)
  - 2.1: Dichtungsset (Bestell-Nr. 46209000)
  - 3: Kappe (Bestell-Nr. 46242000)
  - 4: Temperaturbegrenzer (Bestell-Nr. 46308000)
  - 5: Anschlußverschraubung, 1/2" (Bestell-Nr. 45044000)
  - 5.1: O-Ring Ø15 x Ø2 (Bestell-Nr. 0311900M)
  - 6: S-Anschluss (Bestell-Nr. 12075000)
  - 6.1: Dichtung (Bestell-Nr. 0138600M)
  - 6.2: Rosette (Bestell-Nr. 0221000M)
  - 7: Mousseur (Bestell-Nr. 13927000)
  - 7.1: Siebeinsatz, Mousseur M28x1 (Bestell-Nr. 45029000)
  - 8: Umstellung (Bestell-Nr. 08915000)
  - 9: Umstellknopf (Bestell-Nr. 46007000)
  - 10: Brausenippel (Bestell-Nr. 45480000)
  - 10.1: O-Ring Ø21 x Ø2 (Bestell-Nr. 0599900M)
  - 11: Rückflussverhinderer (Bestell-Nr. 45481000)
  - 12: Handbrause 2 Strahlarten (Bestell-Nr. 28215000)
  - 12.1: Sieb (Bestell-Nr. 0700200M)
  - 13: Brauseschlauch (Bestell-Nr. 28151000)
  - 14: Wandbrausehalter (Bestell-Nr. 28605000)
  - 15: Verlängerung 3/4", 20 mm (Bestell-Nr. 0713000M)\*
- \* Sonderzubehör