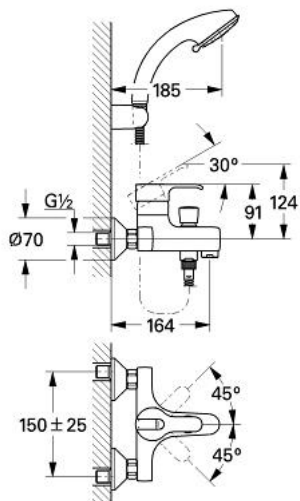


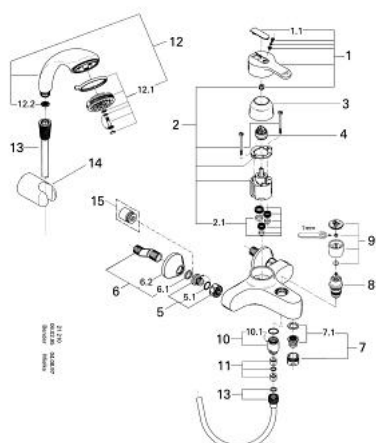
33 509 000 EURODISC MISCELATORE MONOCOMANDO PER VASCA-DOCCIA



DESCRIZIONE PRODOTTO

- Colour: cromo
- installazione a parete
- cartuccia a dischi ceramici da 46 mm con tecnologia GROHE SilkMove
- dotato di serie di limitatore di temperatura
- dotato di serie di limitatore di portata regolabile
- portata minima regolabile 2,5 l/min
- deviatore automatico
- mousseur
- attacco del flessibile da 1/2" con valvola di ritegno incorporata
- raccordi ad S
- con set doccia Relaxa Plus
- composto da:
- Relaxa plus manopola doccia Exquisit (28 215)
- supporto doccia a parete (28 605)
- flessibile Relaxaflex da 1500 mm (28 151)
- con valvola di ritegno incorporata
- finitura GROHE Long-Life

33 509 000 EURODISC MISCELATORE MONOCOMANDO PER VASCA-DOCCIA



33.509

PARTI DI RICAMBIO, gennaio 1994 – now

- 1: Leva (Ordine n. 46183000)
 - 1.1: Cappuccio di copertura (Ordine n. 46184000)
 - 2: Cartuccia (Ordine n. 46048000)
 - 2.1: Kit guarnizioni (Ordine n. 46209000)
 - 3: Cappuccio (Ordine n. 46242000)
 - 4: Limitatore di temperatura (Ordine n. 46308000)
 - 5: Raccordo filettato 1/2" (Ordine n. 45044000)
 - 5.1: Guarnizione Ø15 x Ø2 (Ordine n. 0311900M)
 - 6: Raccordo a S (Ordine n. 12075000)
 - 6.1: Guarnizione (Ordine n. 0138600M)
 - 6.2: Rosetta (Ordine n. 0221000M)
 - 7: Mousseur (Ordine n. 13927000)
 - 7.1: Kit ricambio p. aeratore M28x1 (Ordine n. 45029000)
 - 8: Deviatore (Ordine n. 08915000)
 - 9: Manopola deviatore (Ordine n. 46007000)
 - 10: Raccordo per doccia (Ordine n. 45480000)
 - 10.1: Guarnizione tonda Ø 21 x Ø 2 (Ordine n. 0599900M)
 - 11: Valvola di non ritorno (Ordine n. 45481000)
 - 12: Manopola doccia a 2 getti (Ordine n. 28215000)
 - 12.1: Filtro (Ordine n. 0700200M)
 - 13: Flessibile (Ordine n. 28151000)
 - 14: Supporto a parete
per manopola doccia (Ordine n. 28605000)
 - 15: Prolunga 3/4", 20 mm (Ordine n. 0713000M)*
- * Accessori speciali