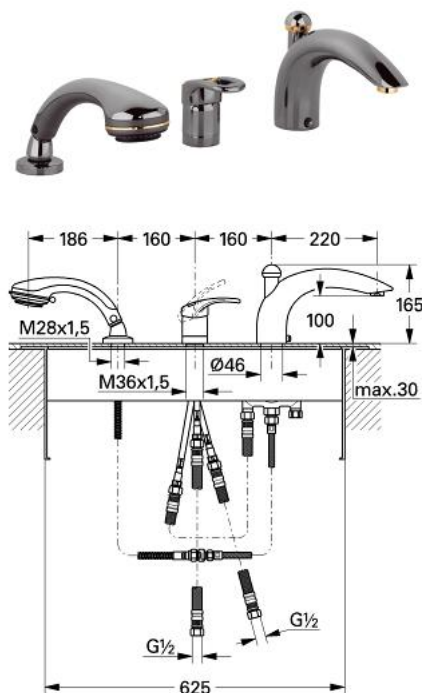


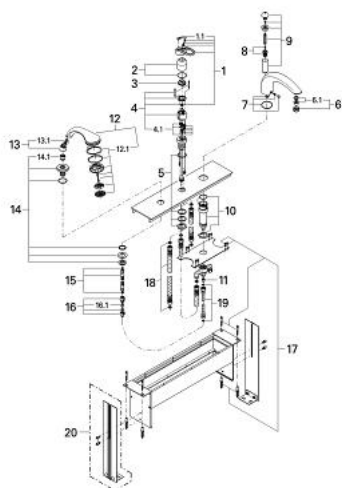
33 528 AG0 CHIARA MISCELATORE MONOCOMANDO BORDO VASCA A 3 FORI



DESCRIZIONE PRODOTTO

- Colour: aranja/gold
- per montaggio a bordo vasca
- composto da:
 - miscelatore monocomando
 - cartuccia a dischi ceramici da 46 mm con tecnologia GROHE SilkMove
 - ingresso vasca-doccia con deviatore automatico vasca doccia/doccia
 - mousseur
 - inserto del flessibile
 - valvole di ritegno e filtri
 - con raccordi flessibili
 - con valvola di ritegno incorporata
 - disponibile limitatore di temperatura (da attivare) come accessorio 46 308
- finitura GROHE Long-Life

33 528 AG0 CHIARA MISCELATORE MONOCOMANDO BORDO VASCA A 3 FORI



PARTIDIRICAMBIO , gennaio 1999 – now

- 1: Leva (Ordine n. 46229AG0)
- 1.1: Cappuccio di copertura (Ordine n. 46230G00)
- 2: Cappuccio (Ordine n. 46243A00)
- 3: Limitatore di temperatura (Ordine n. 46308000)
- 4: Cartuccia (Ordine n. 46048000)
- 5: collegamento filettato opposto (Ordine n. 45164000)
- 6: Mousseur (Ordine n. 13907G00)
- 6.1: Kit ricambio p. mousseur M28x1 (Ordine n. 45047000)
- 7: Set raccorderia per bocca (Ordine n. 45396A00)
- 8: Deviatore (Ordine n. 45187000)
- 9: Manopola deviatore (Ordine n. 45835AG0)
- 10: Asta (Ordine n. 45405000)
- 11: Valvola di non ritorno (Ordine n. 08565000)
- 12: Manopola doccia a 2 getti (Ordine n. 28174AG0)
- 12.1: Piastra frontale getto (Ordine n. 45658AG0)
- 12.2: Raccordo maschio (Ordine n. 28635XX0)
- 12.2.1: Guarnizione tonda Ø 11 x Ø 2 (Ordine n. 0122400M)
- 12.3: Filtro (Ordine n. 0700200M)
- 13: Raccordo maschio (Ordine n. 47318A00)
- 13.1: Guarnizione tonda Ø 11 x Ø 2 (Ordine n. 0122400M)
- 14: Supporto spruzzatore (Ordine n. 45836AK0)
- 14.1: Guarnizione in gomma morbida (Ordine n. 45412XX0)
- 15: Flessibile metallico (Ordine n. 28146000)
- 16: Valvola di non ritorno (Ordine n. 08675000)
- 16.1: Valvola di non ritorno (Ordine n. 08565000)
- 17: Set di fissaggio (Ordine n. 45389000)
- 18: Tubo (Ordine n. 07227000)
- 19: Tubo (Ordine n. 07300000)
- 20: Piedini di supporto (Ordine n. 45388000)*

* Accessori speciali