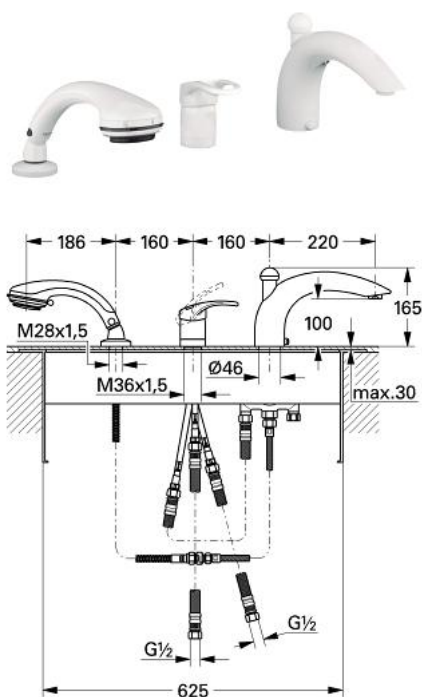


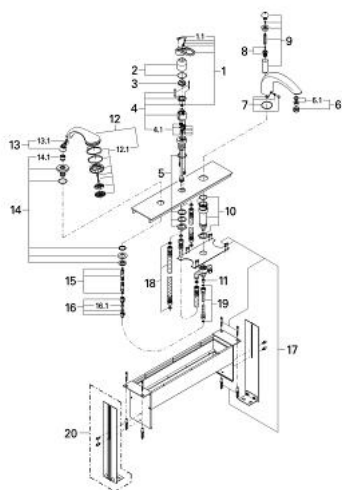
33 528 L00 CHIARA 3-LOCH EINHAND-WANNENKOMBINATION



PRODUKTBESCHREIBUNG

- Colour: weiß
- für Fliesenbankmontage
- bestehend aus:
 - Einhandmischer-Bedienelement
 - GROHE SilkMove 46 mm Keramikkartusche
 - Wanneneinlauf mit automatischer Umstellung: Wanne/Brause
 - Auslauf mit Mousseur
 - Schlauchdurchführung
 - Montageplatte und Grundrahmen
 - flexible Anschlussschläuche
 - eigensicher gegen Rückfließen
 - optionaler Temperaturbegrenzer 46 308 000
 - GROHE Long-Life Oberfläche

33 528 L00 CHIARA 3-LOCH EINHAND-WANNENKOMBINATION



ERSATZTEILE , Januar 1999 – now

- 1: Hebel (Bestell-Nr. 46229L00)
 - 1.1: Abdeckkappe (Bestell-Nr. 46230L00)
 - 2: Kappe (Bestell-Nr. 46243L00)
 - 3: Temperaturbegrenzer (Bestell-Nr. 46308000)
 - 4: Kartusche (Bestell-Nr. 46048000)
 - 5: Gegenverschraubung M36 x 1,5 (Bestell-Nr. 45164000)
 - 6: Sistra (Bestell-Nr. 13907L00)
 - 6.1: Siebeinsatz, Sistra M28 x 1 (Bestell-Nr. 45047000)
 - 7: Auslaufbefestigung (Bestell-Nr. 45396L00)
 - 8: Umstellung (Bestell-Nr. 45187000)
 - 9: Umstellknopf (Bestell-Nr. 45835L00)
 - 10: Schaft (Bestell-Nr. 45405000)
 - 11: Rückflussverhinderer (Bestell-Nr. 08565000)
 - 12: Handbrause 2 Strahlarten (Bestell-Nr. 28174L00)
 - 12.1: Brauseboden (Bestell-Nr. 45658L00)
 - 12.2: Kupplungsstück (Bestell-Nr. 28635XX0)
 - 12.2.1: O-Ring Ø11 x Ø2 (Bestell-Nr. 0122400M)
 - 12.3: Sieb (Bestell-Nr. 0700200M)
 - 13: Kupplungsstück (Bestell-Nr. 47318L00)
 - 13.1: O-Ring Ø11 x Ø2 (Bestell-Nr. 0122400M)
 - 14: Schlauchdurchführung (Bestell-Nr. 45836LB0)
 - 14.1: Schlauchdichtung (Bestell-Nr. 45412XX0)
 - 15: Metallbrauseschlauch (Bestell-Nr. 28146000)
 - 16: Rückflussverhinderer (Bestell-Nr. 08675000)
 - 16.1: Rückflussverhinderer (Bestell-Nr. 08565000)
 - 17: Befestigungssatz (Bestell-Nr. 45389000)
 - 18: Anschlussschlauch (Bestell-Nr. 07227000)
 - 19: Anschlussschlauch (Bestell-Nr. 07300000)
 - 20: Standbein (Bestell-Nr. 45388000)*
- * Sonderzubehör