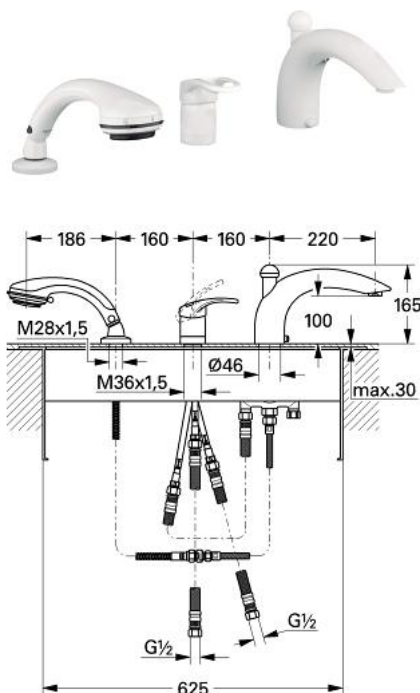


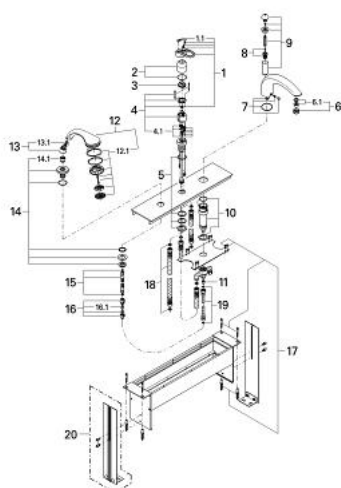
33 528 L00 CHIARA CHÂSSIS POUR COMBINÉ MONOCOMMANDE 3 TROUS MONTAGE SUR BANQUETTE



PRODUKTBESCHREIBUNG

- Colour: blanc
- Pour montage sur plaque
- composé de:
- organe de commande mitigeur monocommande
- GROHE SilkMove Cartouche en céramique 46 mm
- Inverseur automatique bain/douche
- Mousseur
- traversée de paroi
- Plaque de montage et châssis de base
- Flexibles de raccordement souples
- Protégés contre les retours d'eau
- Limiteur de température en option 46308
- GROHE Long-Life finition durable

33 528 L00 CHIARA CHÂSSIS POUR COMBINÉ MONOCOMMANDE 3 TROUS MONTAGE SUR BANQUETTE



ERSATZTEILE , janvier 1999 – now

- 1: Levier (Numéro de commande 46229L00)
- 1.1: Plaque de recouvrement (Numéro de commande 46230L00)
- 2: Capuchon de recouvrement (Numéro de commande 46243L00)
- 3: Limiteur de température (Numéro de commande 46308000)
- 4: Cartouche (Numéro de commande 46048000)
- 5: jeu de montage (Numéro de commande 45164000)
- 6: Brise-jet (Numéro de commande 13907L00)
- 6.1: Garniture brise-jet M28x1 (Numéro de commande 45047000)
- 7: fixation de bec (Numéro de commande 45396L00)
- 8: Mécanisme d'inverseur (Numéro de commande 45187000)
- 9: Bouton d'inverseur (Numéro de commande 45835L00)
- 10: Fixation de bec (Numéro de commande 45405000)
- 11: clapet anti-retour à membrane (Numéro de commande 08565000)
- 12: Douchette 2 jets (Numéro de commande 28174L00)
- 12.1: diffuseur (Numéro de commande 45658L00)
- 12.2: Relexa Plus Click (Numéro de commande 28635XX0)
- 12.2.1: joint torique Ø11 x Ø2 (Numéro de commande 0122400M)
- 12.3: filtre (Numéro de commande 0700200M)
- 13: Relexa Plus Click (Numéro de commande 47318L00)
- 13.1: joint torique Ø11 x Ø2 (Numéro de commande 0122400M)
- 14: Traverse guide pour flexible (Numéro de commande 45836LB0)
- 14.1: Joint (Numéro de commande 45412XX0)
- 15: Flexible métallique (Numéro de commande 28146000)
- 16: clapet anti-retour à membrane (Numéro de commande 08675000)
- 16.1: clapet anti-retour à membrane (Numéro de commande 08565000)
- 17: Rallonge de fixation (Numéro de commande 45389000)
- 18: Tube d'alimentation (Numéro de commande 07227000)
- 19: Tube d'alimentation (Numéro de commande 07300000)
- 20: Pieds de support (Numéro de commande 45388000)*

* Accessoires spéciaux