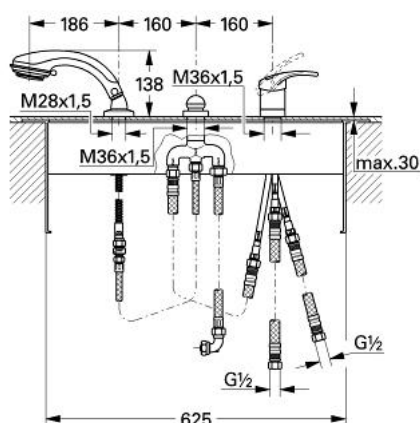


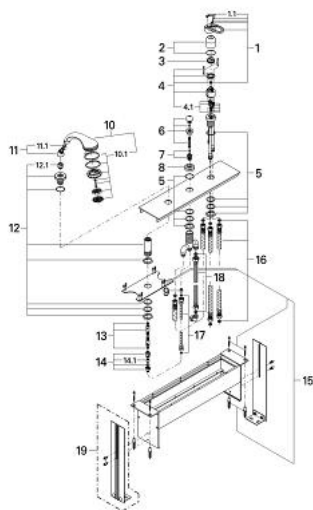
## 33 529 000 CHIARA 3-LOCH EINHAND-WANNENKOMBINATION



### PRODUKTBESCHREIBUNG

- Colour: chrom
- für Fliesenbankmontage
- bestehend aus:
  - Einhandmischer-Bedienelement
  - GROHE SilkMove 46 mm Keramikkartusche
  - automatische Umstellung: Wanne/Brause
  - Schlauchdurchführung
  - Relaxa plus Handbrause 28 174 000 mit Champagne-Strahl
  - Montageplatte und Grundrahmen
  - flexible Anschlussschläuche
  - zur Kombination mit Talentofill-Garnituren
  - eigensicher gegen Rückfließen
  - optionaler Temperaturbegrenzer 46 308 000
  - GROHE Long-Life Oberfläche

## 33 529 000 CHIARA 3-LOCH EINHAND-WANNENKOMBINATION



### ERSATZTEILE , Januar 1999 – now

- 1: Hebel (Bestell-Nr. 46229IP0)
- 1.1: Abdeckkappe (Bestell-Nr. 46230P00)
- 2: Kappe (Bestell-Nr. 46243000)
- 3: Temperaturbegrenzer (Bestell-Nr. 46308000)
- 4: Kartusche (Bestell-Nr. 46048000)
- 5: Gegenverschraubung M36 x 1,5 (Bestell-Nr. 45164000)
- 6: Umstellknopf (Bestell-Nr. 45299IP0)
- 7: Umstellung (Bestell-Nr. 45187000)
- 8: Rosette (Bestell-Nr. 09468000)
- 9: Rückflussverhinderer (Bestell-Nr. 08565000)
- 10: Handbrause 2 Strahlarten (Bestell-Nr. 28174000)
- 10.1: Kupplungsstück (Bestell-Nr. 28635XX0)
- 10.2: Sieb (Bestell-Nr. 0700200M)
- 11: Kupplungsstück (Bestell-Nr. 47318000)
- 11.1: O-Ring Ø11 x Ø2 (Bestell-Nr. 0122400M)
- 12: Schlauchdurchführung (Bestell-Nr. 454071X0)
- 12.1: Schlauchdichtung (Bestell-Nr. 45412XX0)
- 13: Metallbrauseschlauch (Bestell-Nr. 28146000)
- 14: Rückflussverhinderer (Bestell-Nr. 08675000)
- 14.1: Rückflussverhinderer (Bestell-Nr. 08565000)
- 15: Befestigungssatz (Bestell-Nr. 45389000)
- 16: Anschlussschlauch (Bestell-Nr. 07227000)
- 17: Anschlussschlauch (Bestell-Nr. 07300000)
- 18: Druckschlauch (Bestell-Nr. 07772000)\*
- 19: Standbein (Bestell-Nr. 45388000)\*

\* Sonderzubehör