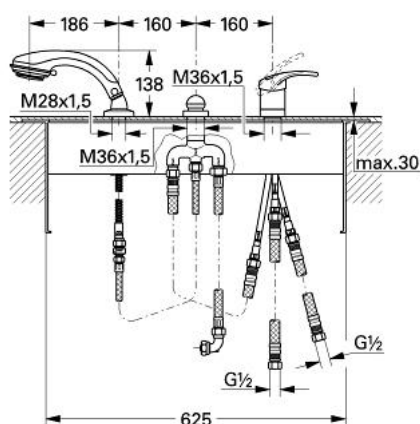


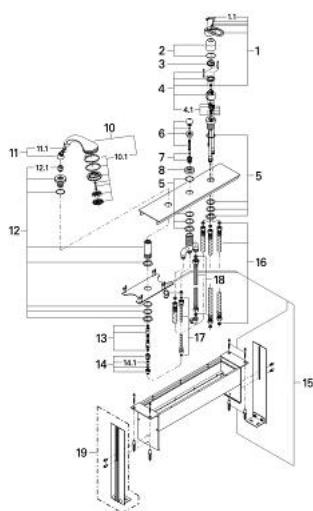
33 529 000 CHIARA CHÂSSIS POUR COMBINÉ MONOCOMMANDE 3 TROUS MONTAGE SUR BANQUETTE



PRODUKTBESCHREIBUNG

- Colour: chromé
- Pour montage sur plaque
- composé de:
- organe de commande mitigeur monocommande
- GROHE SilkMove Cartouche en céramique 46 mm
- Inverseur automatique pour 2 sorties
- traversée de paroi
- douchette Relaxa plus Champagne 28 174
- Plaque de montage et châssis de base
- Flexibles de raccordement souples
- en combinaison avec les garnitures Talentofill
- Protégés contre les retours d'eau
- Limiteur de température en option 46308
- GROHE Long-Life finition durable

33 529 000 CHIARA CHÂSSIS POUR COMBINÉ MONOCOMMANDE 3 TROUS MONTAGE SUR BANQUETTE



ERSATZTEILE, janvier 1999 – now

- 1: Levier (Numéro de commande 46229IP0)
- 1.1: Plaque de recouvrement (Numéro de commande 46230P00)
- 2: Capuchon de recouvrement (Numéro de commande 46243000)
- 3: Limiteur de température (Numéro de commande 46308000)
- 4: Cartouche (Numéro de commande 46048000)
- 5: jeu de montage (Numéro de commande 45164000)
- 6: Bouton d'inverseur (Numéro de commande 45299IP0)
- 7: Mécanisme d'inverseur (Numéro de commande 45187000)
- 8: Rosace (Numéro de commande 09468000)
- 9: clapet anti-retour à membrane (Numéro de commande 08565000)
- 10: Douchette 2 jets (Numéro de commande 28174000)
- 10.1: Relaxa Plus Click (Numéro de commande 28635XX0)
- 10.2: filtre (Numéro de commande 0700200M)
- 11: Relaxa Plus Click (Numéro de commande 47318000)
- 11.1: joint torique Ø11 x Ø2 (Numéro de commande 0122400M)
- 12: Traverse guide pour flexible (Numéro de commande 45407IX0)
- 12.1: Joint (Numéro de commande 45412XX0)
- 13: Flexible métallique (Numéro de commande 28146000)
- 14: clapet anti-retour à membrane (Numéro de commande 08675000)
- 14.1: clapet anti-retour à membrane (Numéro de commande 08565000)
- 15: Rallonge de fixation (Numéro de commande 45389000)
- 16: Tube d'alimentation (Numéro de commande 07227000)
- 17: Tube d'alimentation (Numéro de commande 07300000)
- 18: Flexible de raccordement (Numéro de commande 07772000)*
- 19: Pieds de support (Numéro de commande 45388000)*

* Accessoires spéciaux