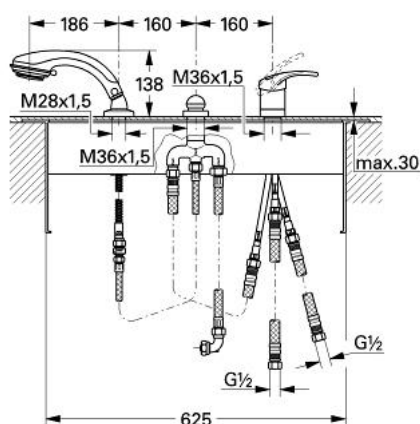


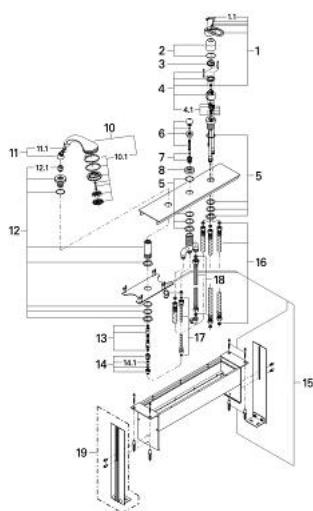
33 529 000 **CHIARA MISCELATORE MONOCOMANDO**
BORDO VASCA A 3 FORI



DESCRIZIONE PRODOTTO

- Colour: cromo
 - per montaggio a bordo vasca
 - composto da:
 - miscelatore monocomando
 - cartuccia a dischi ceramici da 46 mm con tecnologia GROHE SilkMove
 - deviatore automatico
 - inserto del flessibile
 - Relaxa plus manopola doccia con getto Champagne 28 174
 - valvole di ritegno e filtri
 - con raccordi flessibili
 - per combinazione con colonne Talentofill
 - con valvola di ritegno incorporata
 - disponibile limitatore di temperatura (da attivare) come accessorio 46 308
-
- finitura GROHE Long-Life

33 529 000 CHIARA MISCELATORE MONOCOMANDO BORDO VASCA A 3 FORI



PARTIDIRICAMBIO , gennaio 1999 – now

- 1: Leva (Ordine n. 46229IP0)
- 1.1: Cappuccio di copertura (Ordine n. 46230P00)
- 2: Cappuccio (Ordine n. 46243000)
- 3: Limitatore di temperatura (Ordine n. 46308000)
- 4: Cartuccia (Ordine n. 46048000)
- 5: collegamento filettato opposto (Ordine n. 45164000)
- 6: Manopola deviatore (Ordine n. 45299IP0)
- 7: Deviatore (Ordine n. 45187000)
- 8: Rosetta (Ordine n. 09468000)
- 9: Valvola di non ritorno (Ordine n. 08565000)
- 10: Manopola doccia a 2 getti (Ordine n. 28174000)
- 10.1: Raccordo maschio (Ordine n. 28635XX0)
- 10.2: Filtro (Ordine n. 0700200M)
- 11: Raccordo maschio (Ordine n. 47318000)
- 11.1: Guarnizione tonda Ø 11 x Ø 2 (Ordine n. 0122400M)
- 12: Supporto spruzzatore (Ordine n. 45407IX0)
- 12.1: Guarnizione in gomma morbida (Ordine n. 45412XX0)
- 13: Flessibile metallico (Ordine n. 28146000)
- 14: Valvola di non ritorno (Ordine n. 08675000)
- 14.1: Valvola di non ritorno (Ordine n. 08565000)
- 15: Set di fissaggio (Ordine n. 45389000)
- 16: Tubo (Ordine n. 07227000)
- 17: Tubo (Ordine n. 07300000)
- 18: Flessibile di collegamento 300 mm (Ordine n. 07772000)*
- 19: Piedini di supporto (Ordine n. 45388000)*

* Accessori speciali