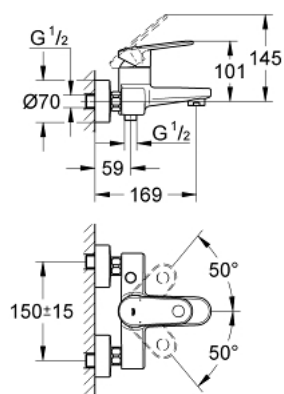
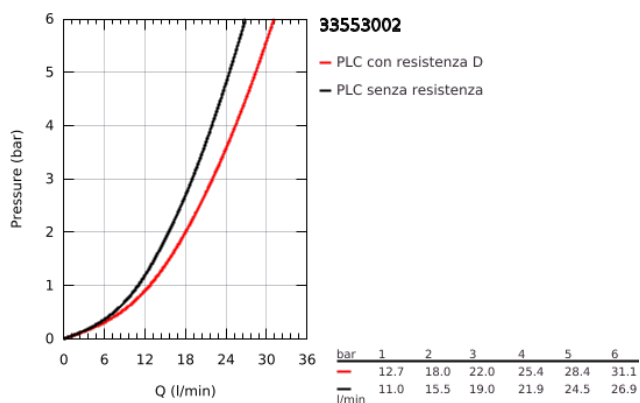


33 553 002 EUROPLUS C MISCELATORE MONOCOMANDO PER VASCA-DOCCIA

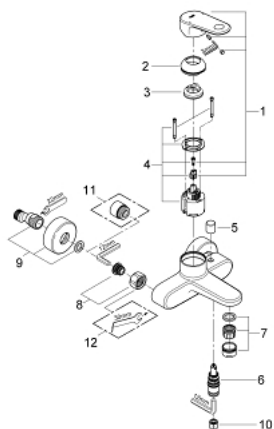


DESCRIZIONE PRODOTTO

- Colour: cromo
- installazione a parete
- cartuccia a dischi ceramici da 46 mm con tecnologia GROHE SilkMove
- dotato di serie di limitatore di temperatura
- finitura GROHE Long-Life
- dotato di serie di limitatore di portata regolabile
- deviatore automatico
- mousseur dotato di sistema anticalcare SpeedClean
- attacco del flessibile da 1/2" con valvola di ritegno incorporata
- raccordi ad S
- con valvola di ritegno incorporata



33 553 002 EUROPLUS C MISCELATORE MONOCOMANDO PER VASCA-DOCCIA



PARTIDIRICAMBIO , ottobre 2008 – now

- 1: Leva (Ordine n. 46651000)
- 2: Cappuccio (Ordine n. 46570000)
- 3: Limitatore di temperatura (Ordine n. 46375000)
- 4: Cartuccia (Ordine n. 46048000)
- 5: Manopola deviatore (Ordine n. 64309000)
- 6: Deviatore (Ordine n. 65655000)
- 7: Mousseur (Ordine n. 13927000)
- 8: Raccordo filettato 1/2" (Ordine n. 45044000)
- 9: Raccordo a S (Ordine n. 12662000)
- 10: Valvola di non ritorno (Ordine n. 08565000)
- 11: Prolunga 3/4", 20 mm (Ordine n. 0713000M)*
- 12: Chiave speciale (Ordine n. 19377000)*

* Accessori speciali