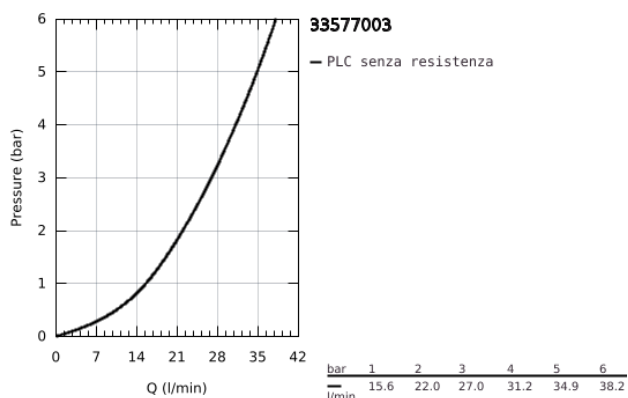
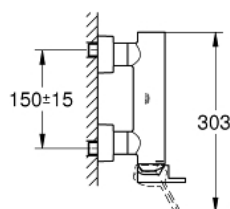
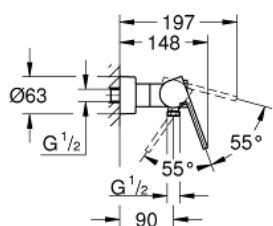


33 577 003 GROHE PLUS MISCELATORE MONOCOMANDO PER DOCCIA

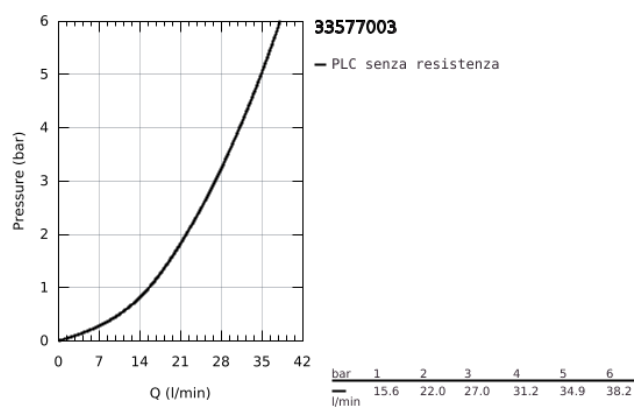


DESCRIZIONE PRODOTTO

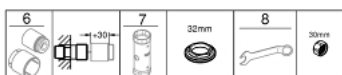
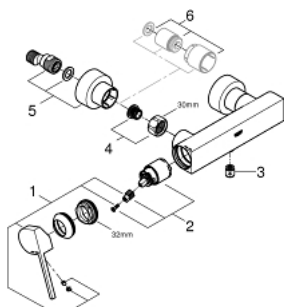
- Colour: cromo
- installazione a parete
- leva in metallo
- cartuccia a dischi ceramici da 35 mm con tecnologia GROHE SilkMove
- dotato di serie di limitatore di temperatura
- finitura GROHE Long-Life
- attacco del flessibile da 1/2"
- con valvola di ritegno incorporata
- raccordi ad S
- con valvola di ritegno incorporata
- pressione minima 1 bar



33 577 003 **GROHE PLUS MISCELATORE MONOCOMANDO
PER DOCCIA**



33 577 003 GROHE PLUS MISCELATORE MONOCOMANDO PER DOCCIA



PARTIDIRICAMBIO , agosto 2018 – now

- 1: Leva (Ordine n. 48450000)
- 2: Cartuccia (Ordine n. 46374000)
- 3: Valvola di non ritorno (Ordine n. 08565000)
- 4: Raccordo filettato 1/2" (Ordine n. 45044000)
- 5: Raccordo a S (Ordine n. 48453000)
- 6: Set prolunga 30 mm (Ordine n. 46238000)*
- 7: Chiave a bussola (Ordine n. 19332000)*
- 8: Chiave speciale (Ordine n. 19377000)*
- * Accessori speciali