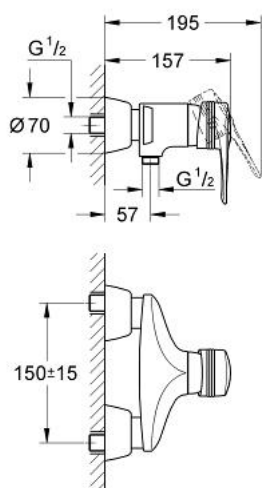


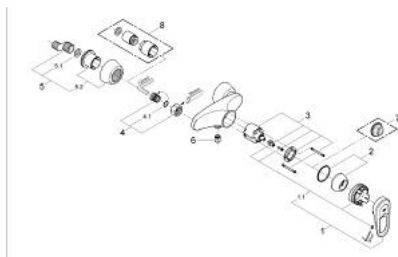
33 577 IG0 EUROPLUS MITIGEUR MONOCOMMANDE 1/2" DOUCHE



PRODUKTBESCHREIBUNG

- Colour: chromé/doré
- Montage mural apparent
- GROHE SilkMove Cartouche en céramique 46 mm
- Limiteur de débit ajustable
- Débit minimal réglable à 2,5 l/min
- Départ de douche 1/2" par le dessous
- Clapet anti-retour intégré dans le départ de douche 1/2"
- Raccords S à rosaces
- Fixation de poignée invisible
- Sans garniture de douche
- Limiteur de température en option 46308
- Protégés contre les retours d'eau
- GROHE Long-Life finition durable

33 577 IG0 EUROPLUS MITIGEUR MONOCOMMANDE 1/2" DOUCHE



ERSATZTEILE , janvier 1997 – now

- 1: Levier (Numéro de commande 46415IG0)
- 1.1: Fixation de croisillon (Numéro de commande 46416IG0)
- 2: Capuchon de recouvrement (Numéro de commande 46417000)
- 3: Cartouche (Numéro de commande 46048000)
- 4: Ecrou chromé avec partie fileté (Numéro de commande 45044000)
- 4.1: joint torique Ø15 x Ø2 (Numéro de commande 0311900M)
- 5: Raccord S mural (Numéro de commande 12058000)
- 5.1: Joint (Numéro de commande 0138600M)
- 5.2: Rosace couvrante (Numéro de commande 45545000)
- 6: clapet anti-retour à membrane (Numéro de commande 08565000)
- 7: Limiteur de température (Numéro de commande 46308000)*
- 8: Rallonge 1/2" 30 mm (Numéro de commande 46238000)*

* Accessoires spéciaux