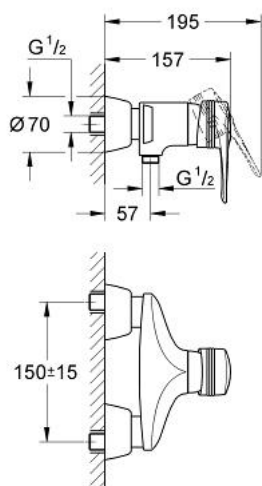


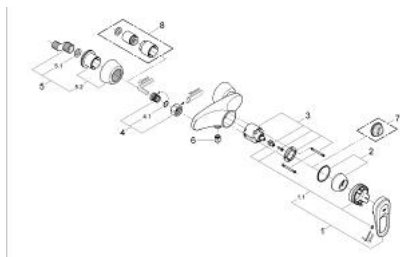
33 577 LG0 EUROPLUS C MISCELATORE MONOCOMANDO PER DOCCIA



DESCRIZIONE PRODOTTO

- installazione a parete
- cartuccia a dischi ceramici da 46 mm con tecnologia GROHE SilkMove
- dotato di serie di limitatore di portata regolabile
- portata minima regolabile 2,5 l/min
- attacco del flessibile da 1/2"
- attacco del flessibile da 1/2" con valvola di ritegno incorporata
- raccordi ad S
- fissaggio della leva nascosto
- senza dotazione doccia
- con valvola di ritegno incorporata
- disponibile limitatore di temperatura (da attivare) come accessorio 46 308
- finitura GROHE Long-Life

33 577 LG0 EUROPLUS C MISCELATORE MONOCOMANDO PER DOCCIA



PARTIDIRICAMBIO , gennaio 1997 – now

- 1: Leva (Ordine n. 46415LG0)
- 1.1: Kit ricambio per fissaggio (Ordine n. 46416LG0)
- 2: Cappuccio (Ordine n. 46417L00)
- 3: Cartuccia (Ordine n. 46048000)
- 4: Raccordo filettato 1/2" (Ordine n. 45044000)
- 4.1: Guarnizione Ø15 x Ø2 (Ordine n. 0311900M)
- 5: Raccordo a S (Ordine n. 12058L00)
- 5.1: Guarnizione (Ordine n. 0138600M)
- 5.2: Rosetta di copertura (Ordine n. 45545L00)
- 6: Valvola di non ritorno (Ordine n. 08565000)
- 7: Limitatore di temperatura (Ordine n. 46308000)*
- 8: Set prolunga 30 mm (Ordine n. 46238L00)*

* Accessori speciali