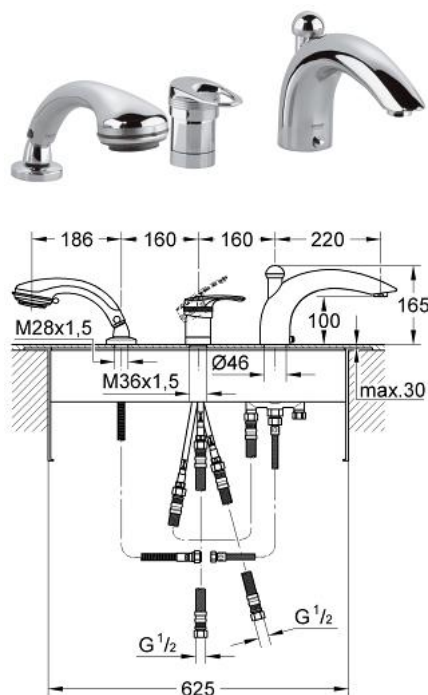


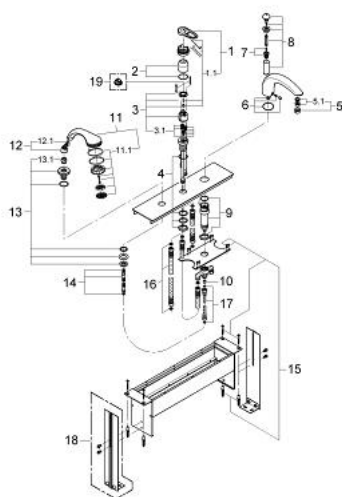
33 588 000 EUROPLUS CHÂSSIS POUR COMBINÉ MONOCOMMANDE 3 TROUS MONTAGE SUR BANQUETTE



PRODUKTBESCHREIBUNG

- Colour: chromé
- Pour montage sur plaque
- composé de:
- organe de commande mitigeur monocommande
- GROHE SilkMove Cartouche en céramique 46 mm
- Bec de remplissage avec inverseur automatique
- Bain/douche
- Mousseur
- traversée de paroi avec douchette Relexa plus Champagne 28 174
- Plaque de montage et châssis de base
- Flexibles de raccordement souples
- Protégés contre les retours d'eau
- Limiteur de température en option 46308
- GROHE Long-Life finition durable

33 588 000 EUROPLUS CHÂSSIS POUR COMBINÉ MONOCOMMANDE 3 TROUS MONTAGE SUR BANQUETTE



ERSATZTEILE , janvier 2002 – now

- 1: Levier (Numéro de commande 46415IP0)
- 1.1: Fixation de croisillon (Numéro de commande 46416IP0)
- 2: Capuchon de recouvrement (Numéro de commande 46243000)
- 3: Cartouche (Numéro de commande 46048000)
- 4: Ensemble de fixation de tige M36 X 1,5 (Numéro de commande 45164000)
- 5: Brise-jet (Numéro de commande 13907000)
- 5.1: Garniture brise-jet M28x1 (Numéro de commande 45047000)
- 6: fixation de bec (Numéro de commande 45396000)
- 7: Mécanisme d'inverseur (Numéro de commande 45187000)
- 8: Bouton d'inverseur (Numéro de commande 45835000)
- 9: Fixation de bec (Numéro de commande 45405000)
- 10: clapet anti-retour à membrane (Numéro de commande 08565000)
- 11: Douchette 2 jets (Numéro de commande 28174000)
- 11.1: Relexa Plus Click (Numéro de commande 28635XX0)
- 11.2: filtre (Numéro de commande 0700200M)
- 12: Relexa Plus Click (Numéro de commande 47318000)
- 12.1: joint torique Ø11 x Ø2 (Numéro de commande 0122400M)
- 13: Traverse guide pour flexible (Numéro de commande 45836IX0)
- 13.1: Joint (Numéro de commande 45412XX0)
- 14: Flexible métallique (Numéro de commande 28146000)
- 15: Rallonge de fixation (Numéro de commande 45389000)
- 16: Tube d'alimentation (Numéro de commande 07227000)
- 17: Tube d'alimentation (Numéro de commande 07300000)
- 18: Pieds de support (Numéro de commande 45388000)*
- 19: Limiteur de température (Numéro de commande 46308000)*

* Accessoires spéciaux