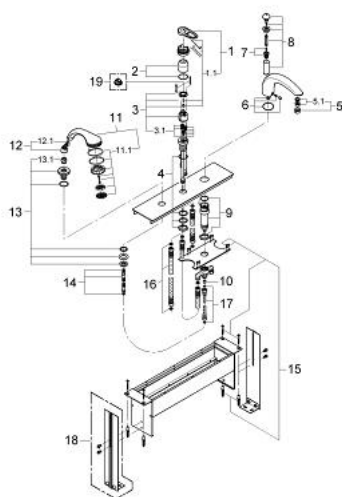


- Colour: cromo
- per montaggio a bordo vasca
- composto da: &nbsp;
- miscelatore monocomando
- cartuccia a dischi ceramici da 46 mm con tecnologia GROHE SilkMove
- entrata vasca con deviatore automatico
- bocca fusa
- mousseur
- guida del flessibile con set doccia Relexa plus "Massaggio Soft" 28 174
- valvole di ritegno e filtri
- con raccordi flessibili
- con valvola di ritegno incorporata
- disponibile limitatore di temperatura (da attivare) come accessorio 46 308
- finitura GROHE Long-Life

## 33 588 000 EUROPLUS C MISCELATORE MONOCOMANDO BORDO VASCA A 3 FORI



### PARTI DI RICAMBIO , gennaio 2002 – now

- 1: Leva (Ordine n. 46415IP0)
- 1.1: Kit ricambio per fissaggio (Ordine n. 46416IP0)
- 2: Cappuccio (Ordine n. 46243000)
- 3: Cartuccia (Ordine n. 46048000)
- 4: collegamento filettato opposto (Ordine n. 45164000)
- 5: Mousseur (Ordine n. 13907000)
- 5.1: Kit ricambio p. mousseur M28x1 (Ordine n. 45047000)
- 6: Set raccorderia per bocca (Ordine n. 45396000)
- 7: Deviatore (Ordine n. 45187000)
- 8: Manopola deviatore (Ordine n. 45835000)
- 9: Asta (Ordine n. 45405000)
- 10: Valvola di non ritorno (Ordine n. 08565000)
- 11: Manopola doccia a 2 getti (Ordine n. 28174000)
- 11.1: Raccordo maschio (Ordine n. 28635XX0)
- 11.2: Filtro (Ordine n. 0700200M)
- 12: Raccordo maschio (Ordine n. 47318000)
- 12.1: Guarnizione tonda Ø 11 x Ø 2 (Ordine n. 0122400M)
- 13: Supporto spruzzatore (Ordine n. 45836IX0)
- 13.1: Guarnizione in gomma morbida (Ordine n. 45412XX0)
- 14: Flessibile metallico (Ordine n. 28146000)
- 15: Set di fissaggio (Ordine n. 45389000)
- 16: Tubo (Ordine n. 07227000)
- 17: Tubo (Ordine n. 07300000)
- 18: Piedini di supporto (Ordine n. 45388000)\*
- 19: Limitatore di temperatura (Ordine n. 46308000)\*

\* Accessori speciali