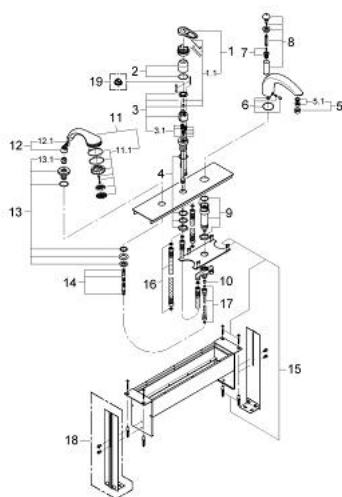


33 588 LG0 EUROPLUS C MISCELATORE MONOCOMANDO BORDO VASCA A 3 FORI



PARTI DI RICAMBIO , gennaio 2002 – now

- 1: Leva (Ordine n. 46415LG0)
- 1.1: Kit ricambio per fissaggio (Ordine n. 46416LG0)
- 2: Cappuccio (Ordine n. 46243L00)
- 3: Cartuccia (Ordine n. 46048000)
- 4: collegamento filettato opposto (Ordine n. 45164000)
- 5: Mousseur (Ordine n. 13907G00)
- 5.1: Kit ricambio p. mousseur M28x1 (Ordine n. 45047000)
- 6: Set raccorderia per bocca (Ordine n. 45396L00)
- 7: Deviatore (Ordine n. 45187000)
- 8: Manopola deviatore (Ordine n. 45835LG0)
- 9: Asta (Ordine n. 45405000)
- 10: Valvola di non ritorno (Ordine n. 08565000)
- 11: Manopola doccia a 2 getti (Ordine n. 28174LG0)
- 11.1: Piastra frontale getto (Ordine n. 45658LG0)
- 11.2: Raccordo maschio (Ordine n. 28635XX0)
- 11.2.1: Guarnizione tonda Ø 11 x Ø 2 (Ordine n. 0122400M)
- 11.3: Filtro (Ordine n. 0700200M)
- 12: Raccordo maschio (Ordine n. 47318L00)
- 12.1: Guarnizione tonda Ø 11 x Ø 2 (Ordine n. 0122400M)
- 13: Supporto spruzzatore (Ordine n. 45836LK0)
- 13.1: Guarnizione in gomma morbida (Ordine n. 45412XX0)
- 14: Flessibile metallico (Ordine n. 28146000)
- 15: Set di fissaggio (Ordine n. 45389000)
- 16: Tubo (Ordine n. 07227000)
- 17: Tubo (Ordine n. 07300000)
- 18: Piedini di supporto (Ordine n. 45388000)*
- 19: Limitatore di temperatura (Ordine n. 46308000)*

* Accessori speciali

33 588 LG0 EUROPLUS C MISCELATORE MONOCOMANDO BORDO VASCA A 3 FORI

PARTIDIRICAMBIO , gennaio 1999 – gennaio 2002

- 1: Leva (Ordine n. 46415LG0)
- 1.1: Kit ricambio per fissaggio (Ordine n. 46416LG0)
- 2: Cappuccio (Ordine n. 46243L00)
- 3: Cartuccia (Ordine n. 46048000)
- 3.1: Kit guarnizioni (Ordine n. 46209000)
- 4: collegamento filettato opposto (Ordine n. 45164000)
- 5: Mousseur (Ordine n. 13907G00)
- 5.1: Kit ricambio p. mousseur M28x1 (Ordine n. 45047000)
- 6: Set raccorderia per bocca (Ordine n. 45396L00)
- 7: Deviatore (Ordine n. 45187000)
- 8: Manopola deviatore (Ordine n. 45835LG0)
- 9: Asta (Ordine n. 45405000)
- 10: Valvola di non ritorno (Ordine n. 08565000)
- 11: Manopola doccia a 2 getti (Ordine n. 28174LG0)
- 11.1: Piastra frontale getto (Ordine n. 45658LG0)
- 11.2: Raccordo maschio (Ordine n. 28635XX0)
- 11.2.1: Guarnizione tonda Ø 11 x Ø 2 (Ordine n. 0122400M)
- 11.3: Filtro (Ordine n. 0700200M)
- 12: Raccordo maschio (Ordine n. 47318L00)
- 12.1: Guarnizione tonda Ø 11 x Ø 2 (Ordine n. 0122400M)
- 13: Supporto spruzzatore (Ordine n. 45836LK0)
- 13.1: Guarnizione in gomma morbida (Ordine n. 45412XX0)
- 14: Flessibile metallico (Ordine n. 28146000)
- 15: Valvola di non ritorno (Ordine n. 08675000)
- 15.1: Valvola di non ritorno (Ordine n. 08565000)
- 16: Set di fissaggio (Ordine n. 45389000)
- 18: Tubo (Ordine n. 07300000)
- 19: Piedini di supporto (Ordine n. 45388000)*
- 20: Limitatore di temperatura (Ordine n. 46308000)*

* Accessori speciali

No exploded view is available for this spare part list.