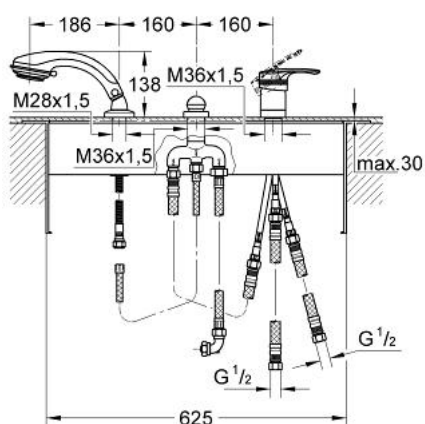


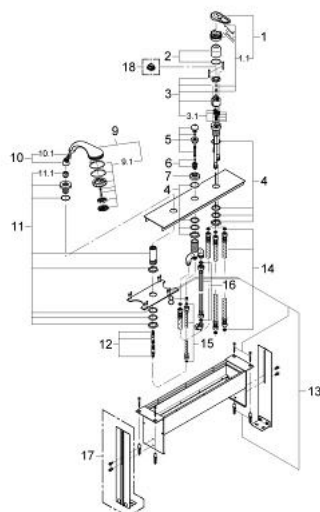
## 33 589 IG0 EUROPLUS C MISCELATORE MONOCOMANDO BORDO VASCA A 3 FORI



### DESCRIZIONE PRODOTTO

- Colour: cromo-oro
- per montaggio a bordo vasca
- composto da: &nbsp;
- miscelatore monocomando
- cartuccia a dischi ceramici da 46 mm con tecnologia GROHE SilkMove
- deviatore automatico
- guida del flessibile con set doccia Relexa plus "Massaggio Soft" 28 174
- valvole di ritegno e filtri
- con raccordi flessibili
- per combinazione con colonne Talentofill
- con valvola di ritegno incorporata
- disponibile limitatore di temperatura (da attivare) come accessorio 46 308
- finitura GROHE Long-Life

## 33 589 IG0 EUROPLUS C MISCELATORE MONOCOMANDO BORDO VASCA A 3 FORI



### PARTIDIRICAMBIO , gennaio 2002 – now

- 1: Leva (Ordine n. 46415IG0)
  - 1.1: Kit ricambio per fissaggio (Ordine n. 46416IG0)
  - 2: Cappuccio (Ordine n. 46243000)
  - 3: Cartuccia (Ordine n. 46048000)
  - 3.1: Kit guarnizioni (Ordine n. 46209000)
  - 4: collegamento filettato opposto (Ordine n. 45164000)
  - 5: Manopola deviatore (Ordine n. 45299IG0)
  - 6: Deviatore (Ordine n. 45187000)
  - 7: Rosetta (Ordine n. 09468000)
  - 8: Valvola di non ritorno (Ordine n. 08565000)
  - 9: Manopola doccia a 2 getti (Ordine n. 28174000)
  - 9.1: Raccordo maschio (Ordine n. 28635XX0)
  - 9.2: Filtro (Ordine n. 0700200M)
  - 10: Raccordo maschio (Ordine n. 47318000)
  - 10.1: Guarnizione tonda Ø 11 x Ø 2 (Ordine n. 0122400M)
  - 11: Supporto spruzzatore (Ordine n. 45407IK0)
  - 11.1: Guarnizione in gomma morbida (Ordine n. 45412XX0)
  - 12: Flessibile metallico (Ordine n. 28146000)
  - 13: Set di fissaggio (Ordine n. 45389000)
  - 14: Tubo (Ordine n. 07227000)
  - 15: Tubo (Ordine n. 07300000)
  - 16: Flessibile di collegamento 300 mm (Ordine n. 07772000)\*
  - 17: Piedini di supporto (Ordine n. 45388000)\*
  - 18: Limitatore di temperatura (Ordine n. 46308000)\*
- \* Accessori speciali