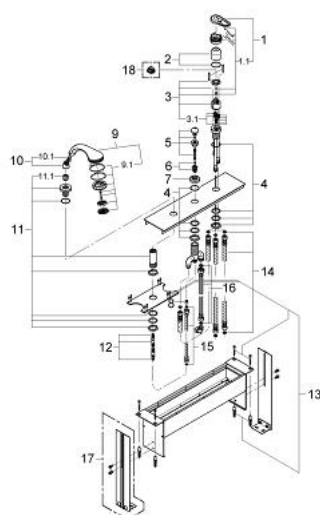


Technical drawing of a cable tray assembly. The drawing shows a cross-section of the tray with three cable hangers. Dimensions are given in millimeters. The total width of the tray is 625 mm. The distance between the centers of the cable hangers is 160 mm. The height of the tray is 138 mm. The cable hangers are labeled M28x1,5 and M36x1,5. The cable hangers are shown with a maximum deflection of max. 30 mm. The cable hangers are labeled G^{1/2}.

- Colour: blanc
- Pour montage sur plage
- composé de:
- organe de commande mitigeur monocommande
- GROHE SilkMove Cartouche en céramique 46 mm
- Inverseur automatique pour 2 sorties
- traversée de paroi avec douchette Relexa plus Champagne 28 174
- Plaque de montage et châssis de base
- Flexibles de raccordement souples
- en combinaison avec les garnitures Talentofill
- Protégés contre les retours d'eau
- Limiteur de température en option 46308
- GROHE Long-Life finition durable

33 589 L00 EUROPLUS CHÂSSIS POUR COMBINÉ MONOCOMMANDE 3 TROUS MONTAGE SUR BANQUETTE



ERSATZTEILE , janvier 2002 – now

- 1: Levier (Numéro de commande 46415L00)
- 1.1: Fixation de croisillon (Numéro de commande 46416L00)
- 2: Capuchon de recouvrement (Numéro de commande 46243L00)
- 3: Cartouche (Numéro de commande 46048000)
- 3.1: jeu de joints (Numéro de commande 46209000)
- 4: jeu de montage (Numéro de commande 45164000)
- 5: Bouton d'inverseur (Numéro de commande 45299L00)
- 6: Mécanisme d'inverseur (Numéro de commande 45187000)
- 7: Rosace (Numéro de commande 09468L00)
- 8: clapet anti-retour à membrane (Numéro de commande 08565000)
- 9: Douchette 2 jets (Numéro de commande 28174L00)
- 9.1: diffuseur (Numéro de commande 45658L00)
- 9.2: Relexa Plus Click (Numéro de commande 28635XX0)
- 9.2.1: joint torique Ø11 x Ø2 (Numéro de commande 0122400M)
- 9.3: filtre (Numéro de commande 0700200M)
- 10: Relexa Plus Click (Numéro de commande 47318L00)
- 10.1: joint torique Ø11 x Ø2 (Numéro de commande 0122400M)
- 11: Traverse guide pour flexible (Numéro de commande 45407LB0)
- 11.1: Joint (Numéro de commande 45412XX0)
- 12: Flexible métallique (Numéro de commande 28146000)
- 13: Rallonge de fixation (Numéro de commande 45389000)
- 14: Tube d'alimentation (Numéro de commande 07227000)
- 15: Tube d'alimentation (Numéro de commande 07300000)
- 16: Flexible de raccordement (Numéro de commande 07772000)*
- 17: Pieds de support (Numéro de commande 45388000)*
- 18: Limiteur de température (Numéro de commande 46308000)*

* Accessoires spéciaux