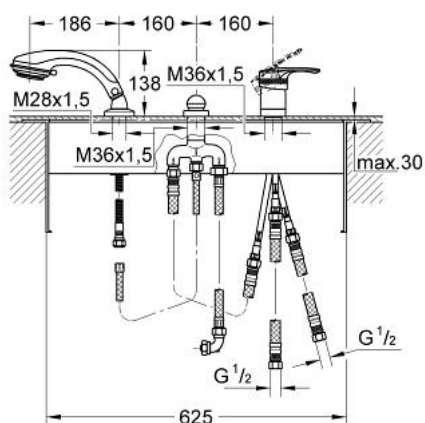


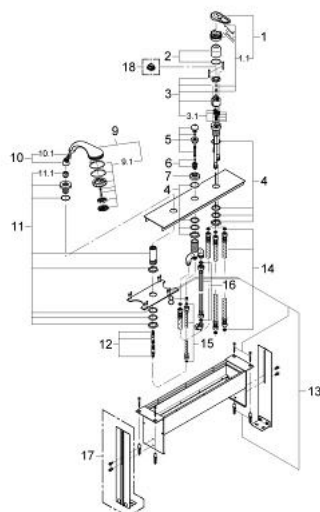
33 589 L00 EUROPLUS C MISCELATORE MONOCOMANDO BORDO VASCA A 3 FORI



DESCRIZIONE PRODOTTO

- Colour: bianco
 - per montaggio a bordo vasca
 - composto da:
 - miscelatore monocomando
 - cartuccia a dischi ceramici da 46 mm con tecnologia GROHE SilkMove
 - deviatore automatico
 - guida del flessibile con set doccia Relexa plus "Massaggio Soft" 28 174
 - valvole di ritegno e filtri
 - con raccordi flessibili
 - per combinazione con colonne Talentofill
 - con valvola di ritegno incorporata
 - disponibile limitatore di temperatura (da attivare) come accessorio 46 308
-
- finitura GROHE Long-Life

33 589 L00 EUROPLUS C MISCELATORE MONOCOMANDO BORDO VASCA A 3 FORI



PARTI DI RICAMBIO , gennaio 2002 – now

- 1: Leva (Ordine n. 46415L00)
 - 1.1: Kit ricambio per fissaggio (Ordine n. 46416L00)
 - 2: Cappuccio (Ordine n. 46243L00)
 - 3: Cartuccia (Ordine n. 46048000)
 - 3.1: Kit guarnizioni (Ordine n. 46209000)
 - 4: collegamento filettato opposto (Ordine n. 45164000)
 - 5: Manopola deviatore (Ordine n. 45299L00)
 - 6: Deviatore (Ordine n. 45187000)
 - 7: Rosetta (Ordine n. 09468L00)
 - 8: Valvola di non ritorno (Ordine n. 08565000)
 - 9: Manopola doccia a 2 getti (Ordine n. 28174L00)
 - 9.1: Piastra frontale getto (Ordine n. 45658L00)
 - 9.2: Raccordo maschio (Ordine n. 28635XX0)
 - 9.2.1: Guarnizione tonda Ø 11 x Ø 2 (Ordine n. 0122400M)
 - 9.3: Filtro (Ordine n. 0700200M)
 - 10: Raccordo maschio (Ordine n. 47318L00)
 - 10.1: Guarnizione tonda Ø 11 x Ø 2 (Ordine n. 0122400M)
 - 11: Supporto spruzzatore (Ordine n. 45407LB0)
 - 11.1: Guarnizione in gomma morbida (Ordine n. 45412XX0)
 - 12: Flessibile metallico (Ordine n. 28146000)
 - 13: Set di fissaggio (Ordine n. 45389000)
 - 14: Tubo (Ordine n. 07227000)
 - 15: Tubo (Ordine n. 07300000)
 - 16: Flessibile di collegamento 300 mm (Ordine n. 07772000)*
 - 17: Piedini di supporto (Ordine n. 45388000)*
 - 18: Limitatore di temperatura (Ordine n. 46308000)*
- * Accessori speciali