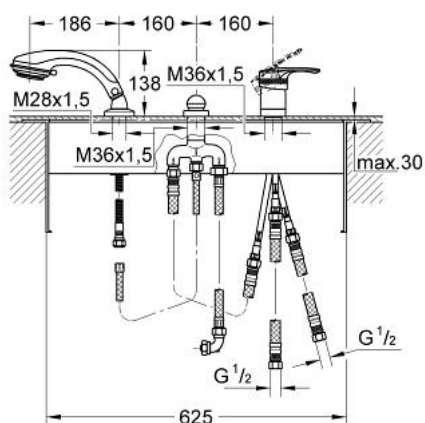


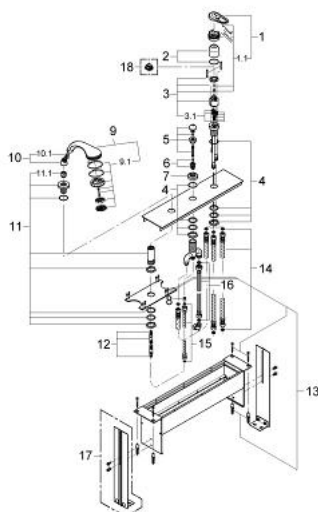
## 33 589 LG0 EUROPLUS CHÂSSIS POUR COMBINÉ MONOCOMMANDE 3 TROUS MONTAGE SUR BANQUETTE



### PRODUKTBESCHREIBUNG

- Pour montage sur plaque
- composé de:
- organe de commande mitigeur monocommande
- GROHE SilkMove Cartouche en céramique 46 mm
- Inverseur automatique pour 2 sorties
- Plaque de montage et châssis de base
- traversée de paroi avec douchette Relexa plus Champagne 28 174
- Flexibles de raccordement souples
- en combinaison avec les garnitures Talentofill
- Protégés contre les retours d'eau
- Limiteur de température en option 46308
- GROHE Long-Life finition durable

## 33 589 LG0 EUROPLUS CHÂSSIS POUR COMBINÉ MONOCOMMANDE 3 TROUS MONTAGE SUR BANQUETTE



### ERSATZTEILE , janvier 2002 – now

- 1: Levier (Numéro de commande 46415LG0)
- 1.1: Fixation de croisillon (Numéro de commande 46416LG0)
- 2: Capuchon de recouvrement (Numéro de commande 46243L00)
- 3: Cartouche (Numéro de commande 46048000)
- 3.1: jeu de joints (Numéro de commande 46209000)
- 4: Ensemble de fixation de tige M36 X 1,5 (Numéro de commande 45164000)
- 5: Bouton d'inverseur (Numéro de commande 45299LG0)
- 6: Mécanisme d'inverseur (Numéro de commande 45187000)
- 7: Rosace (Numéro de commande 09468L00)
- 8: clapet anti-retour à membrane (Numéro de commande 08565000)
- 9: Douchette 2 jets (Numéro de commande 28174LG0)
- 9.1: diffuseur (Numéro de commande 45658LG0)
- 9.2: Relexa Plus Click (Numéro de commande 28635XX0)
- 9.2.1: joint torique Ø11 x Ø2 (Numéro de commande 0122400M)
- 9.3: filtre (Numéro de commande 0700200M)
- 10: Relexa Plus Click (Numéro de commande 47318L00)
- 10.1: joint torique Ø11 x Ø2 (Numéro de commande 0122400M)
- 11: Traverse guide pour flexible (Numéro de commande 45407LK0)
- 11.1: Joint (Numéro de commande 45412XX0)
- 12: Flexible métallique (Numéro de commande 28146000)
- 13: Rallonge de fixation (Numéro de commande 45389000)
- 14: Tube d'alimentation (Numéro de commande 07227000)
- 15: Tube d'alimentation (Numéro de commande 07300000)
- 16: Flexible de raccordement (Numéro de commande 07772000)\*
- 17: Pieds de support (Numéro de commande 45388000)\*
- 18: Limiteur de température (Numéro de commande 46308000)\*

\* Accessoires spéciaux