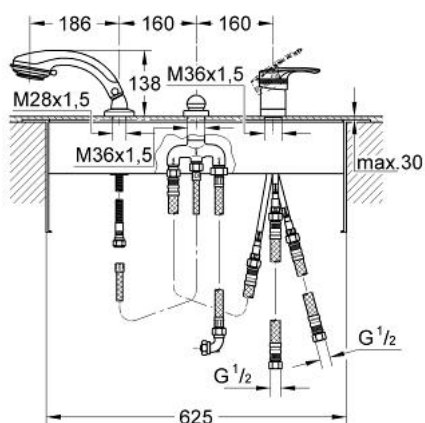


**33 589 LG0 EUROPLUS C MISCELATORE MONOCOMANDO
BORDO VASCA A 3 FORI**

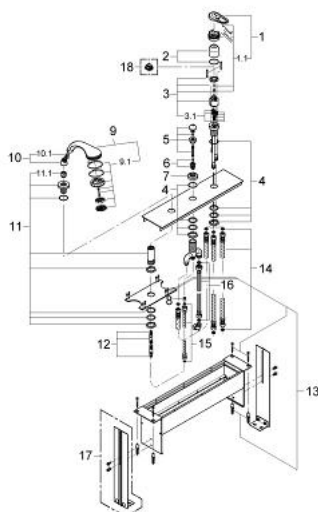


DESCRIZIONE PRODOTTO

- per montaggio a bordo vasca
- composto da:
- miscelatore monocomando
- cartuccia a dischi ceramici da 46 mm con tecnologia GROHE SilkMove
- deviatore automatico
- valvole di ritegno e filtri
- guida del flessibile con set doccia Relexa plus "Massaggio Soft" 28 174
- con raccordi flessibili
- per combinazione con colonne Talentofill
- con valvola di ritegno incorporata
- disponibile limitatore di temperatura (da attivare) come accessorio 46

- finitura GROHE Long-Life

33 589 LG0 EUROPLUS C MISCELATORE MONOCOMANDO BORDO VASCA A 3 FORI



PARTI DI RICAMBIO , gennaio 2002 – now

- 1: Leva (Ordine n. 46415LG0)
- 1.1: Kit ricambio per fissaggio (Ordine n. 46416LG0)
- 2: Cappuccio (Ordine n. 46243L00)
- 3: Cartuccia (Ordine n. 46048000)
- 3.1: Kit guarnizioni (Ordine n. 46209000)
- 4: collegamento filettato opposto (Ordine n. 45164000)
- 5: Manopola deviatore (Ordine n. 45299LG0)
- 6: Deviatore (Ordine n. 45187000)
- 7: Rosetta (Ordine n. 09468L00)
- 8: Valvola di non ritorno (Ordine n. 08565000)
- 9: Manopola doccia a 2 getti (Ordine n. 28174LG0)
- 9.1: Piastra frontale getto (Ordine n. 45658LG0)
- 9.2: Raccordo maschio (Ordine n. 28635XX0)
- 9.2.1: Guarnizione tonda Ø 11 x Ø 2 (Ordine n. 0122400M)
- 9.3: Filtro (Ordine n. 0700200M)
- 10: Raccordo maschio (Ordine n. 47318L00)
- 10.1: Guarnizione tonda Ø 11 x Ø 2 (Ordine n. 0122400M)
- 11: Supporto spruzzatore (Ordine n. 45407LK0)
- 11.1: Guarnizione in gomma morbida (Ordine n. 45412XX0)
- 12: Flessibile metallico (Ordine n. 28146000)
- 13: Set di fissaggio (Ordine n. 45389000)
- 14: Tubo (Ordine n. 07227000)
- 15: Tubo (Ordine n. 07300000)
- 16: Flessibile di collegamento 300 mm (Ordine n. 07772000)*
- 17: Piedini di supporto (Ordine n. 45388000)*
- 18: Limitatore di temperatura (Ordine n. 46308000)*
- * Accessori speciali