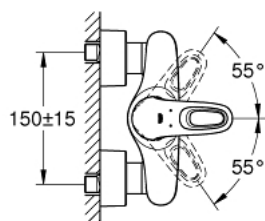
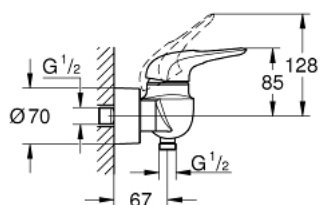
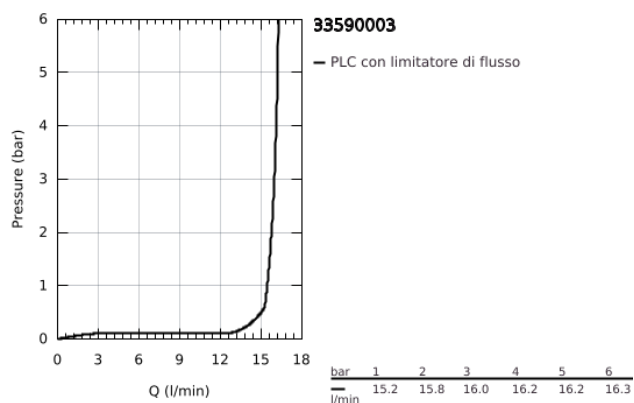


33 590 003 EUROSTYLE NEW MISCELATORE MONOCOMANDO PER DOCCIA

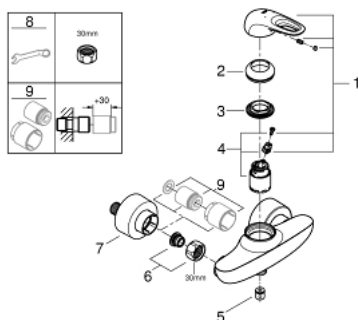


DESCRIZIONE PRODOTTO

- Colour: cromo
- installazione a parete
- leva aperta
- cartuccia a dischi ceramici da 35 mm con tecnologia GROHE SilkMove
- dotato di serie di limitatore di temperatura
- finitura GROHE Long-Life
- dotato di serie di limitatore di portata regolabile
- attacco del flessibile da 1/2" con valvola di ritegno incorporata
- raccordi ad S
- con valvola di ritegno incorporata



33 590 003 EUROSTYLE NEW MISCELATORE MONOCOMANDO PER DOCCIA



PARTIDIRICAMBIO , gennaio 2015 – now

- 1: Leva (Ordine n. 46940000)
- 2: Cappuccio (Ordine n. 46436000)
- 3: Raccordo filettato (Ordine n. 46460000)
- 4: Cartuccia (Ordine n. 46374000)
- 5: Valvola di non ritorno (Ordine n. 48276000)
- 6: Raccordo filettato 1/2" (Ordine n. 45044000)
- 7: Raccordo a S (Ordine n. 12693000)
- 8: Chiave speciale (Ordine n. 19377000)*
- 9: Set prolunga 30 mm (Ordine n. 46238000)*
- * Accessori speciali